



БЕЛЫЙ ДОМ®

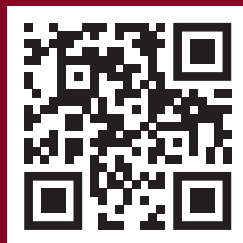
Лак-бояу зауыты
Лакокрасочный завод

КАТАЛОГ лакокрасочной продукции

Жайлы өмірдің түстері!
Цвета комфортной жизни!



БЕЛЫЙ ДОМ®



Содержание

Компания туралы/О компании	4
Су эмульсиялар/Водоэмульсии	6
Астарлар/Грунтовки	22
Эмальдар/Эмали	38
Лактар/Лак	42
Сәндік жабындар/Декоративные покрытия	46
Тегістеме/Шпатлевки.....	78
Желім/Клей	86
Арнайы мақсаттағы тауарлар /Товары специального назначения....	90
Ескертпелер үшін/Для заметок.....	106
Контакты.....	107

Құрметті ханымдар мен мырзалар!

Біздің компания 20 жыл бойы сенімді дамып және өсіп келеді. Бізді алға бастыратындар біздің мақсатымыз, біздің көзқарасымыз, біздің Сіздермен не үшін жұмыс істейтінімізді түсіну. Ең басында біз өзімізге келесі мақсат қойғанбыз – Сіздерге ең жоғары сападағы лак-бояу өнімдерін ұсыну, әлемдік деңгейдегі қазақстандық компания болу, өз нарығымызда көшбасшы болу!

Біздің клиенттер баға-сапа мінсіз теңгерімі бар сенімді және сапалы өнімдер алатынын сезуі үшін барлығын жасап жүрміз.

Біздің үй қандай болып көрінетінен біздің көңіл күйіміз және тіпті хал-жайымыз көп жағдайда байланысты, себебі дәл осында біз өміріміздің ең жақсы сағаттарын өткіземіз, демалып, бойымызды еркін ұстау үшін ауыр жұмыс күннен соң дәл осында қайтамыз. Ендеше бізге өз материалдарымызбен Сіздердің жағдайларыңызды жетілдіруге, үйлеріңізге біршама жылу мен жайлылық әкелуге рұқсат етіңіз.

«БЕЛЫЙ ДОМ» - жайлы жағдай ҮЙІНЕ қош келдіңіздер, мұнда біз әрқашанда Сіздерді көруге қуаныштымыз! БЕЛЫЙ ДОМ – бұл жайлы өмір түстері, ал Сіздер оған лайықсыздар!

Сіздердің назарыңызға «Белый дом» Иран-Қазақстандық компаниясының лак-бояу материалдарын ұсынамыз.

Уважаемые дамы и господа!

На протяжении 20 лет наша компания уверенно растет и развивается. Нас движет вперед наша цель, наше видение, наше понимание для чего мы работаем с Вами. С самого начала мы поставили цель – предложить Вам лакокрасочную продукцию высочайшего качества, стать казахстанской компанией мирового класса, стать лидером на своем рынке!

Мы делаем все, чтобы наши клиенты чувствовали, что они получают надежную и качественную продукцию с идеальным балансом цена-качество.

От того как выглядит наш дом во многом зависит настроение и даже самочувствие, именно здесь мы проводим лучшие часы своей жизни, возвращаемся после тяжелого дня, чтобы отдохнуть и расслабиться. Так позвольте нам своими материалами улучшить Ваш комфорт, принести в Ваш дом чуточку тепла и уюта.

Добро пожаловать в «БЕЛЫЙ ДОМ»- в ДОМ уюта, где мы всегда рады видеть Вас! БЕЛЫЙ ДОМ-это цвета для комфортной жизни, а Вы достойны этого!

Представляем Вашему вниманию лакокрасочные материалы Ирано-Казахстанской компании «Белый дом».



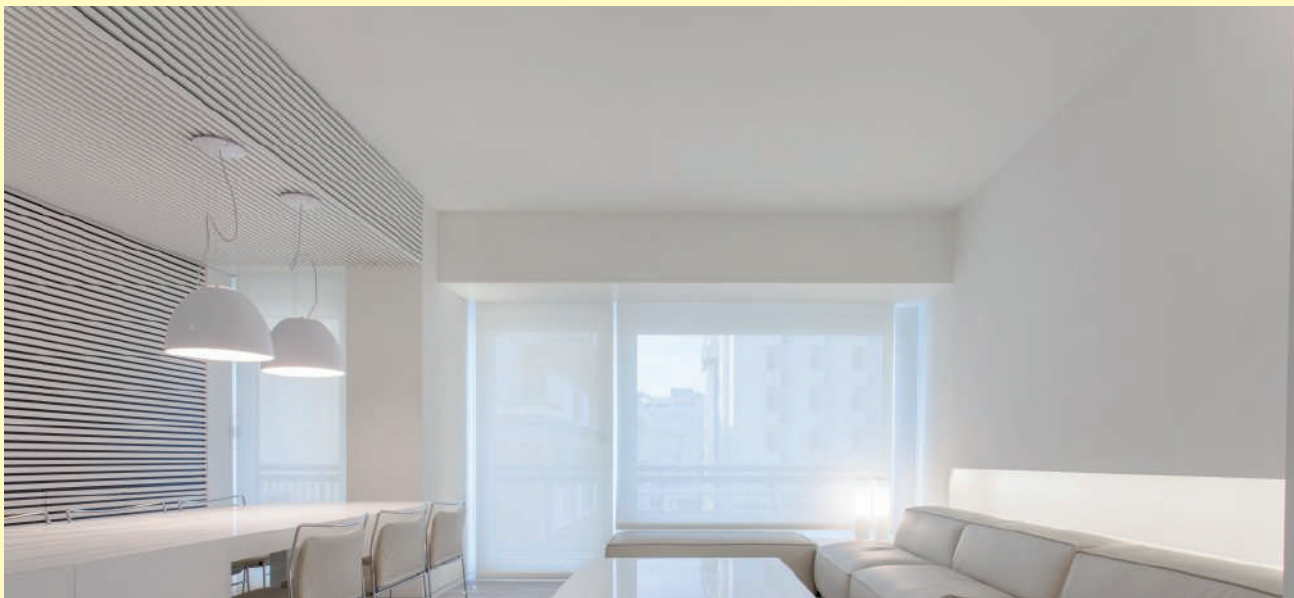
Анықтама	Ақ күңгірт сүртуге болатын бояу.
Арналуы	Пайдалану жүктемесі орташа жай ішіндегі қабырғалар мен төбеге арналған.
Қасиеттері	<ul style="list-style-type: none"> - керемет жабатын қабілетке және ақтыққа ие; - берік бұды өткізетін жабын түзеді; - жаққан кезде ағылу және шашырау болмайды; - оңай боялады (А, В базасы); - құрамында органикалық еріткіштер жоқ, адамға және қоршаған ортаға қауіпсіз.
Шығыны	Бір қабатқа 150-250г/м ² (беттің сіңіргіштігіне тәуелді).
Жағуға арналған құралдар	Білікше, жаққыш, пистолет-бүріккіш.
Өлшеп орау	1,5 кг, 4 кг, 7 кг, 10 кг, 15 кг, 25 кг.



АКРИЛОВАЯ ВОДНО-ДИСПЕРСИОННАЯ КРАСКА

STANDARD

Определение	Белая матовая протирающаяся краска.
Назначение	Для стен и потолков внутри помещения со средней эксплуатационной нагрузкой.
Свойства	<ul style="list-style-type: none"> - обладает прекрасной кроющей способностью и белизной; - образует прочное паропроницаемое покрытие; - не образует подтеков и брызг при нанесении; - легко колеруется (База А, В); - не содержит органических растворителей, безопасна для человека и окружающей среды.
Расход	150-250г/м ² на один слой (в зависимости от впитываемости поверхности).
Инструменты для нанесения	Валик, кисть, пистолет-распылитель.
Фасовки	1,5 кг, 4 кг, 7 кг, 10 кг, 15 кг, 25 кг.



Анықтама	Аппақ күңгірт жуылатын бояу.
Арналуы	Пайдалану жүктемесі жоғары жай ішіндегі қабырғалар мен төбеге арналған.
Қасиеттері	<ul style="list-style-type: none"> - жоғары ақтық дәрежесі; - бір қабатта жақсы жабылу; - дымқыл желінуге төзімді (дымқыл тазалауға шыдамды); - берік буды өткізетін жабын түзеді; - құрамында органикалық еріткіштер жоқ, адамға және қоршаған ортаға қауіпсіз; - оңай боялады (А, В базасы).
Шығыны	Бір қабатқа 120-200 г/м ² (беттің сіңіргіштігіне тәуелді).
Жағуға арналған құралдар	Білікше, жаққыш, пистолет-бүріккіш.
Өлшеп орау	4, кг, 7 кг, 10 кг, 15 кг, 25 кг.



АКРИЛОВАЯ ВОДНО-ДИСПЕРСИОННАЯ КРАСКА

SUPER

Определение	Белоснежная матовая моющаяся краска.
Назначение	Для стен и потолков внутри помещения с высокой эксплуатационной нагрузкой.
Свойства	<ul style="list-style-type: none"> - высокая степень белизны; - отличная укрываемость в один слой; - стойкая к мокрому истиранию (выдерживает влажную чистку); - образует прочное паропроницаемое покрытие; - не содержит органических растворителей, безопасна для человека и окружающей среды; - легко колеруется (База А, В).
Расход	120-200 г/м ² на один слой (в зависимости от впитываемости поверхности).
Инструменты для нанесения	Валик, кисть, пистолет-распылитель.
Фасовки	4, кг, 7 кг, 10 кг, 15 кг, 25 кг.



Анықтама	Төзімді қасбеттік бояу.
Арналуы	Сыртқы қабырғалардың бетін бояуға және пайдалану жүктемесі жоғары жайдың ішінде жоғары сапалы жабынды жасауға арналған.
Қасиеттері	<ul style="list-style-type: none"> - жоғары жабылатын қабілет; - дымқыл желінуге жоғары төзімділік; - агрессивтік атмосфералық әсерге төзімді; - берік бұды өткізетін жабын түзеді; - құрамында органикалық еріткіштер жоқ, адамға және қоршаған ортаға қауіпсіз; - оңай боялады (А, В базасы).
Шығыны	Бір қабатқа 150-250 г/м ² (бет фактурасына тәуелді).
Жағуға арналған құралдар	Білікше, жаққыш, пистолет-бүріккіш.
Өлшеп орау	4 кг, 7 кг, 10 кг, 15 кг, 25 кг.



АКРИЛОВАЯ ВОДНО-ДИСПЕРСИОННАЯ КРАСКА

FACADE

Определение	Стойкая фасадная краска.
Назначение	Для окрашивания поверхности наружных стен и создания высококачественного покрытия внутри помещения с высокой эксплуатационной нагрузкой.
Свойства	<ul style="list-style-type: none"> - высокая кроющая способность; - повышенная стойкость к мокрому истиранию; - стойкая к агрессивному атмосферному воздействию; - образует прочное паропроницаемое покрытие; - не содержит органических растворителей, безопасна для человека и окружающей среды; - легко колеруется (База А, В).
Расход	150-250 г/м ² на один слой (в зависимости от фактуры поверхности).
Инструменты для нанесения	Валик, кисть, пистолет-распылитель.
Фасовки	4 кг, 7 кг, 10 кг, 15 кг, 25 кг.



Анықтама	Силиконды жуылатын бояу.
Арналуы	Сыртқы қабырғалардың бетін бояуға және жайдың ішінде жоғары сапалы жабынды жасауға арналған.
Қасиеттері	<ul style="list-style-type: none"> - эффект лотоса (водо- и пыле-отталкивающие свойства); - высокая кроющая способность и белизна; - повышенная стойкость к мокрому истиранию; - стойкая к агрессивному воздействию окружающей среды; - образует прочное паропроницаемое покрытие; - не содержит органических растворителей, безопасна для человека и окружающей среды; - легко колеруется (База А, В).
Шығыны	120-200 г/м ² на один слой (в зависимости от фактуры поверхности)
Жағуға арналған құралдар	Валик, кисть, пистолет-распылитель.
Өлшеп орау	4 кг, 7 кг, 10 кг, 15 кг, 25 кг.



СИЛИКОНОВАЯ АКРИЛОВАЯ КРАСКА

SILICONE+

Определение	Силиконовая моющаяся краска.
Назначение	Для окрашивания поверхности наружных стен и создания высококачественного покрытия внутри помещения
Свойства	<ul style="list-style-type: none"> - эффект лотоса (водо- и пыле-отталкивающие свойства); - высокая кроющая способность и белизна; - повышенная стойкость к мокрому истиранию; - стойкая к агрессивному воздействию окружающей среды; - образует прочное паропроницаемое покрытие; - не содержит органических растворителей, безопасна для человека и окружающей среды; - легко колеруется (База А, В).
Расход	120-200 г/м ² на один слой (в зависимости от фактуры поверхности)
Инструменты для нанесения	Валик, кисть, пистолет-распылитель.
Фасовки	4 кг, 7 кг, 10 кг, 15 кг, 25 кг.



Анықтама	Супер ақ супер жуылатын күңгірт бояу.
Арналуы	Жай ішіндегі және сыртындағы кез келген беттерді ақ түске бояуға арналған.
Қасиеттері	<ul style="list-style-type: none"> - жоғары ақтық дәрежесі; - бір қабатта жақсы жабылу; - суға, жарыққа, атмосфераға төзімді; - берік бұды өткізетін жабын түзеді; - дымқыл желінуге төзімді (дымқыл тазалауға шыдамды); - құрамында органикалық еріткіштер жоқ, адамға және қоршаған ортаға қауіпсіз; - бояуға болады (А, В базасы).
Шығыны	Бір қабатқа 120-180 г/м ² (бет фактурасына тәуелді).
Жағуға арналған құралдар	Білікше, жаққыш, пистолет-бүріккіш.
Өлшеп орау	4 кг, 7 кг, 10 кг, 15 кг, 25 кг.



АКРИЛОВАЯ ВОДНО-ДИСПЕРСИОННАЯ
КРАСКА

ЭКОСНЕЖКА

Определение	Супербелая супермоющая матовая краска.
Назначение	Для окраски в белый цвет любых поверхностей внутри и снаружи помещения.
Свойства	<ul style="list-style-type: none">- высокая степень белизны;- отличная укрываемость в один слой;- водо-, свето-, атмосферостойкость;- образует прочное паропроницаемое покрытие;- стойкая к мокрому истиранию (выдерживает влажную чистку);- не содержит органических растворителей, безопасна для человека и окружающей среды;- допускается колеровка (База А, В).
Расход	120-180 г/м ² на один слой (в зависимости от впитываемости поверхности).
Инструменты для нанесения	Валик, кисть, пистолет-распылитель.
Фасовки	4 кг, 7 кг, 10 кг, 15 кг, 25 кг.



Анықтама	Жартылай мөлдір бояу (құрамында ақ пигмент жоқ).
Арналуы	Тек боялған түрде қолданылады. Сыртқы және ішкі жұмыстарға арналған.
Қасиеттері	<ul style="list-style-type: none"> - тек қанық ашық немесе қошқыл түстерге боялады (С базасы); - атмосфералық әсерге төзімді; - берік буды өткізетін жабын түзеді; - құрамында органикалық еріткіштер жоқ, адамға және қоршаған ортаға қауіпсіз.
Шығыны	Бір қабатқа 120-250 г/м ² (беттің түсіне және сіңіргіштігіне тәуелді).
Жағуға арналған құралдар	Білікше, жаққыш, пистолет-бүріккіш.
Өлшеп орау	1 кг, 5 кг, 10 кг, 20 кг.



УНИВЕРСАЛЬНАЯ АКРИЛОВАЯ КРАСКА ДЛЯ КОЛЕРОВКИ (БАЗА С)

COLORFUL

Определение	Полупрозрачная краска (без содержания белого пигмента).
Назначение	Применяется только в колерованном виде. Для наружных и внутренних работ.
Свойства	<ul style="list-style-type: none"> - колеруется только в насыщенные яркие или темные цвета (База С); - стойкая к атмосферному воздействию; - образует прочное паропроницаемое покрытие; - не содержит органических растворителей, безопасна для человека и окружающей среды.
Расход	120-250 г/м ² на один слой (в зависимости от цвета и впитываемости поверхности).
Инструменты для нанесения	Валик, кисть, пистолет-распылитель.
Фасовки	1 кг, 5 кг, 10 кг, 20 кг.



Анықтама	Супериілгіш гидрооқшаулағыш латексті бояу.
Арналуы	Жай ішінде және сыртында заманауи күрделі немесе косметикалық жөндеу жұмыстарына арналған, ғимараттардың шатырларын және қасбеттерін, металдан, ағаштан, шиферден немесе бетоннан жасалған қоршауларды, сыланған қабырғаларды, бассейндер негіздерінің гидрооқшауын, жасанды тоғандарды және т.б. бояуға арналған.
Қасиеттері	<ul style="list-style-type: none"> - берік бұды өткізетін, жоғары ылғалға төзімділікке ие жабын түзеді; - жоғары иілгіштіктің нәтижесінде сызаттардың пайда болуына кедергі жасайды; - механикалық зақымдануларға және қоршаған ортаның әсеріне және температуралардың ауытқуына жоғары төзімділік; - негізге жоғары адгезия дәрежесіне ие; - оңай жағылу, иісі жоқ, тез кебу; - суда ерігіш колер пасталармен бояуға болады; - 3 түсте шығарылады: ақ А,В базасы, көгілдір, шоколадты.
Шығыны	0,25-0,5 кг/м.²
Өлшеп орау	1 кг, 3 кг, 10 кг.



АКРИЛОВАЯ ВОДНО-ДИСПЕРСИОННАЯ КРАСКА

РЕЗИНОВАЯ

Определение	Суперэластичная гидроизоляционная латексная краска.
Назначение	Для современного капитального или косметического ремонта внутри и снаружи помещения, для окрашивания крыши и фасада зданий, ограждений из металла, дерева, шифера или бетона, оштукатуренных стен, гидроизоляции основания бассейнов, искусственных прудов и т.д.
Свойства	<ul style="list-style-type: none"> - образует прочное паропроницаемое покрытие, обладающее повышенной влагостойкостью; - препятствует образованию трещин вследствие высокой эластичности; - высокая стойкость к механическим повреждениям, к воздействию окружающей среды и перепадам температур; - обладает высокой степенью адгезии к основанию; - легкость нанесения, отсутствие запаха, быстрое высыхание; - допускается колеровка водорастворимыми колерными пастами; - выпускается в 3-х цветах: белый (База А,В) голубой, шоколадный.
Расход	0,25-0,5 кг/м. ²
Фасовки	1 кг, 3 кг, 10 кг.



Анықтама	Жеңіл ақ үлпекті сәндік бояу.
Арналуы	Кез келген беттерде жылу және шуды оқшаулайтын жұқа қабатты жабындарды алуға арналған.
Қасиеттері	<ul style="list-style-type: none"> - иілгіш, икемді, созылатын, буды өткізетін жылытатын жабын; - 2 мм қабат 25-35 мм минералды мақтаны алмастырады; - 220 °С дейін төзімді; - сызаттарды және беттің тегіс еместігін жасырады; - сәндік сыртқы түрге ие; - оңай жағылады; - қолмен араластыру; - тек ашық түстерге бояуға болады (А базасы).
Шығыны	Қабат қалыңдығына және жағу тәсіліне тәуелді 0,3-1,8 кг/м².
Жағуға арналған құралдар	Жаққыш, пистолет-бүріккіш, қалақша.
Өлшеп орау	3 л, 10 л, 20 л.



ТЕПЛО-ЗВУКОИЗОЛЯЦИОННАЯ АКРИЛОВАЯ КРАСКА

ISOThEX

Определение	Легкая белая воздушная декоративная краска.
Назначение	Для получения тепло и шумоизоляционных тонкослойных покрытий на любых поверхностях.
Свойства	<ul style="list-style-type: none"> - гибкое, эластичное, растяжимое, паропроницаемое утепляющее покрытие; - слой в 2 мм заменяет 25-35 мм минеральной ваты; - выдерживает до 220 °С; - скрывает трещины и неровности поверхности; - обладает декоративным внешним видом; - легко наносится; - ручное перемешивание; - допускается колеровка только в светлые тона (База А).
Расход	0,3-1,8 кг/м ² в зависимости от толщины слоя и способа нанесения.
Инструменты для нанесения	Кисть, пистолет-распылитель, шпатель.
Фасовки	3 л, 10 л, 20 л.



Анықтама	Сулы акрил астар.
Арналуы	ЛБМ бояу, тұсқағаздарды жапсыру алдында кеуекті күшті сіңіргіш беттерді нығайтуға арналған, гипсокартонды, сылақты, левкасты, бетон қабырғалар мен едендерді, кірпіш және басқа минералды беттерді, сонымен қатар ДВП, ДСП, ОСП ағаштан жасалған беттерді тегістеуге арналған. Сыртқы және ішкі жұмыстарға арналған.
Қасиеттері	<ul style="list-style-type: none"> - қабаттар арасындағы ілінісуді жақсартады; - бет сіңіргіштігін тегістейді; - беттің ұзаққа дейін төзімділігін қамтамасыз етеді; - бояу шығынын азайтады; - бетті шаңнан тазалайды; - қолдануға дайын.
Шығыны	50-120 мл/м ² (негіздің сіңіргіштігіне тәуелді)
Жағуға арналған құралдар	Жаққыш, пистолет-бүріккіш, қалақша.
Өлшеп орау	5 л, 10 л.



ГРУНТОВКА

УНИВЕРСАЛЬНАЯ

Определение	Водная акриловая грунтовка.
Назначение	Для укрепления пористых сильнопоглощающих поверхностей перед покраской ЛКМ, наклейкой обоев, для грунтования гипсокартона, штукатурки, левкаса, бетонных стен и полов, кирпичных и других минеральных поверхностей, а также поверхностей из дерева ДВП, ДСП, ОСП. Для наружных и внутренних работ.
Свойства	<ul style="list-style-type: none"> - улучшает сцепление между слоями; - выравнивает впитываемость поверхности - обеспечивает долговечность покрытия; - уменьшает расход краски; - обеспыливает поверхность; - готовая к использованию.
Расход	50-120 мл/м ² (в зависимости от впитываемости основания)
Инструменты для нанесения	Валик, кисть, пистолет-распылитель.
Фасовки	5 л, 10 л.



Анықтама	Кәсіби, зеңге қарсы, терең енетін тегістеме.
Арналуы	Кез келген беттердің сапасына және әрлеу төзімділігіне жоғары талаптар қойылатын нысандарда кәсіби қолдануға арналған. Негізге терең ене отырып, зеңдердің, мүктің және көктің өсуін азайтады. Сыртқы және ішкі қолдануға арналған.
Қасиеттері	<ul style="list-style-type: none"> - негіз кеуектеріне терең енеді; - зең саңылауқұлақтарының өсуіне кедергі жасайды; - бет сіңіргіштігін тегістейді; - бояу шығынын азайтады; - бетті шаңнан тазалайды; - бетті ылғалдан қорғайды.
Шығыны	50-150 мл/м ² (негіздің сіңіргіштігіне тәуелді)
Жағуға арналған құралдар	Жаққыш, пистолет-бүріккіш, қалақша.
Өлшеп орау	5 л.



ГРУНТОВКА

ПРОФЕССИОНАЛЬНАЯ

Определение	Грунтовка профессиональная, противогрибковая, глубокого проникновения.
Назначение	Для профессионального использования на объектах с высокими требованиями к качеству и стойкости отделки любых поверхностей. Проникая глубоко в основание, подавляет рост грибов, мхов и плесени. Для наружного и внутреннего применения.
Свойства	<ul style="list-style-type: none"> - проникает глубоко в поры основания; - препятствует росту плесневых грибов; - выравнивает впитываемость поверхности; - уменьшает расход краски; - обеспыливает поверхность; - защищает поверхность от влаги.
Расход	50-150 мл/м ² (в зависимости от впитываемости основания)
Инструменты для нанесения	Валик, кисть, пистолет-распылитель.
Фасовки	5 л



Анықтама	Әмбебап тегістеме концентрат (1:3 сумен сұйылтуға арналған)
Арналуы	ЛБМ бояу, тұсқағаздарды жапсыру алдында кеуекті күшті сіңіргіш беттерді нығайтуға арналған, гипсокартонды, сылақты, левкасты, бетон қабырғалар мен едендерді, кірпіш және басқа минералды беттерді, сонымен қатар ДВП, ДСП, ОСП ағаштан жасалған беттерді тегістеуге арналған. Сыртқы және ішкі жұмыстарға арналған.
Қасиеттері	<ul style="list-style-type: none"> - үнемділік (сұйылтылған түрде қолданылады); - қабаттар арасындағы ілінісуді жақсартады; - бет сіңіргіштігін тегістейді; - бояу шығынын азайтады; - бетті шаңнан тазалайды; - беттің ұзаққа дейін төзімділігін қамтамасыз етеді.
Шығыны	50-120 мл/м ² (негіздің сіңіргіштігіне тәуелді)
Жағуға арналған құралдар	Жаққыш, пистолет-бүріккіш, қалақша.
Өлшеп орау	5 л.



ГРУНТОВКА

КОНЦЕНТРАТ

1:3

Определение	Грунтовка концентрат универсальная (для разбавления водой 1:3)
Назначение	Для укрепления пористых сильнопоглощающих поверхностей перед покраской ЛКМ, наклейкой обоев, для грунтования гипсокартона, штукатурки, левкаса, бетонных стен и полов, кирпичных и других минеральных поверхностей, а также поверхностей из дерева ДВП, ДСП, ОСП. Для наружных и внутренних работ.
Свойства	<ul style="list-style-type: none"> - экономичность (использовать в разбавленном виде); - улучшает сцепление между слоями; - выравнивает впитываемость поверхности; - уменьшает расход краски; - обеспыливает поверхность; - обеспечивает долговечность покрытия.
Расход	50-120 мл/м ² (в зависимости от впитываемости основания)
Инструменты для нанесения	Валик, кисть, пистолет-распылитель.
Фасовки	5 л



Анықтама	Қызғылт түсті кварц тегістемені.
Арналуы	Әртүрлі ауыр сәндік жабындарды жағу алдында беттерді алдын ала өңдеуге арналған. Тегістеменің қызғылт түсі бетте өңделмеген бөліктерді қалдырмайды, бұл соңғы жабынның негізбен керемет ілінісуіне кепілдік береді. Бетон-Контактты жабылуы жеткіліксіз жабынның астына жақпаңыз.
Қасиеттері	<ul style="list-style-type: none"> - жағылатын материалдың негізге адгезиясын арттырады; - су өткізбейтін үлдірді түзе отырып, қосымша гидроқшаулау ретінде қолданылады; - бетті нығайтады; - қызғылт түс бетте тегістелмеген бөліктерді қалдырмауға мүмкіндік береді; - сылақты және әртүрлі сәндік жабындарды жағуды жеңілдетеді; - құрамында зиянды химиялық заттар, өткір иісі жоқ.
Шығыны	Жағу тәсіліне тәуелді 150-250 г/м².
Жағуға арналған құралдар	Білікше, жаққыш, пистолет-бүріккіш.
Өлшеп орау	7 кг, 15 кг, 25 кг.



ОКРАШИВАЮЩАЯ АДГЕЗИОННАЯ И ГИДРОИЗОЛИРУЮЩАЯ ГРУНТОВКА **БЕТОН-КОНТАКТ**

Определение	Кварцевая грунтовка розового цвета.
Назначение	Для предварительной обработки поверхности перед нанесением различных тяжелых декоративных покрытий. Розовый цвет грунтовки не позволяет оставлять необработанными участки поверхности, что гарантирует отличное сцепление финишного покрытия с основанием. Не наносить Бетон-Контакт под покрытия с недостаточной укрываемостью.
Свойства	<ul style="list-style-type: none"> - повышает адгезию наносимого материала к основанию; - выступает дополнительной гидроизоляцией, образуя водонепроницаемую пленку, - укрепляет поверхность; - розовая окраска не позволяет оставлять не прогрунтованными участки поверхности; - облегчает нанесение штукатурки и различных декоративных покрытий; - не имеет вредных химических веществ в составе, резкого запаха.
Расход	150-250 г/м ² в зависимости от способа нанесения.
Инструменты для нанесения	Валик, кисть, пистолет-распылитель.
Фасовки	7 кг, 15 кг, 25 кг.



Анықтама	Кварц құмы қосылған акрил ақ жартылай мөлдір астар.
Арналуы	Өрлеу жабындарын, сәндік сылақты жағу алдында бедерлі негізді жасау мақсатында негізді алдын ала өңдеуге арналған, сонымен қатар қыс мезгіліне қасбеттер сылағының консервациясына арналған.
Қасиеттері	<ul style="list-style-type: none"> - жағылатын материалдың негізге адгезиясын арттырады; - бетті нығайтады және оған су сіңірмейтін қасиеттерді береді; - сылақты, бояуларды және басқа сәндік жабындарды жағуды жеңілдетеді; - соңғы жабынның шығынын азайтады және тозуға төзімділікті арттырады; - негіздің фондық түсін жасау мақсатында кез келген түске оңай боялады.
Шығыны	Жағу тәсіліне тәуелді 150-250 г/м ² .
Жағуға арналған құралдар	Білікше, жаққыш, пистолет-бүріккіш.
Өлшеп орау	1,5 кг, 7,5 кг, 15 кг.



КВАРЦЕВАЯ ГРУНТОВКА ПОД ДЕКОРАТИВНЫЕ ПОКРЫТИЯ **ДЕКОР-ГРУНТ**

Определение	Акриловая белая полупрозрачная грунтовка с кварцевым песком.
Назначение	Для предварительной обработки оснований с целью создания шероховатой основы перед нанесением отделочных покрытий, декоративных штукатурок, а также для консервации штукатурок фасадов на зимний период.
Свойства	<ul style="list-style-type: none"> - повышает адгезию наносимого материала к основанию; - укрепляет поверхность и придает ей водоотталкивающие свойства; - облегчает нанесение штукатурки, краски и других декоративных покрытий; - уменьшает расход финишного покрытия и повышает износостойкость; - легко колеруется в любой цвет с целью создания фоновых цвета основания.
Расход	150-250 г/м ² в зависимости от способа нанесения.
Инструменты для нанесения	Валик, кисть, пистолет-распылитель.
Фасовки	1,5 кг, 7,5 кг, 15 кг.



Анықтама	Ақ пигмент қосылған, сәндік тегістеме-жоғары сапалы топырақ астына қолданылатын астар.
Арналуы	Жартылай мөлдір және жалтыратқыш седепті сәндік материалдарды, мюнхен сылағын және т.б. жағу алдында көп қабатты құрылымдық жабындарда бояу қабаты ретінде қолданылады.
Қасиеттері	<ul style="list-style-type: none"> - ішкі жұмыстарға арналған; - мөлдір емес күңгірт бу өткізетін жабын түзеді; - түсті және негіздің сіңіргіштік қабілетін тегістейді; - соңғы жабынның шығынын азайтады; - беттердің барлық түрлеріне керемет адгезияға ие; - оңай жағылады; - оңай боялады (А, В базасы)
Шығыны	Бір қабатқа 120-200 г/м ² (беттің сіңіргіштігіне тәуелді).
Жағуға арналған құралдар	Білікше, жаққыш, пистолет-бүріккіш.
Өлшеп орау	3 кг, 7 кг, 15 кг.



ГРУНТОВКА

ПОД ДЕКОРАТИВНУЮ ШТУКАТУРКУ

Определение	Высококачественный белый укрывающий грунт под декоративную штукатурку.
Назначение	Применяется в качестве колерованного подслоя в многослойных структурных покрытиях, перед нанесением полупрозрачных и лессирующих перламутровых декоративных материалов, мюнхенской штукатурки и т.д..
Свойства	<ul style="list-style-type: none"> - для внутренних работ; - образует непрозрачное матовое паропроницаемое покрытие; - выравнивает цвет и впитывающую способность оснований; - снижает расход финишного покрытия; - обладает отличной адгезией ко всем видам поверхностей; - легко наносится; - легко колеруется (База А,В)
Расход	120-200 г/м ² на один слой (в зависимости от впитываемости поверхности).
Инструменты для нанесения	Валик, кисть, пистолет-распылитель.
Фасовки	3 кг, 7 кг, 15 кг.



Анықтама	Акрил гидроқоқшаулау астары.
Арналуы	Іргетастарды, бетон беттерді, бассейндерді (ары қарай кафельмен өңдеумен), бұрқақтарды, құйылатын едендерді, шатырларды, қара және мырышталған металды (ары қарай бояумен) өңдеуге, гипсокартон, левкас, сыланған және басқа кеуекті беттердің беріктігін нығайтуға арналған.
Қасиеттері	<ul style="list-style-type: none"> - суға төзімділігі жоғары, берік буды өткізетін жабын түзеді; - қоршаған ортаның әсеріне төзімді; - оңай жағылады, ақпайды, шашырамайды; - құрамында органикалық еріткіштер жоқ, адамға және қоршаған ортаға қауіпсіз; - оңай боялады (А, В базасы).
Шығыны	Жағу тәсіліне тәуелді 0,25-1,2 кг/м ² .
Жағуға арналған құралдар	Білікше, жаққыш, пистолет-бүріккіш.
Өлшеп орау	1 кг, 3 кг, 10 кг.



ГИДРОИЗОЛЯЦИОННАЯ ГРУНТОВКА

ГИЗОГРУНТ

Определение	Акриловая гидроизоляционная грунтовка.
Назначение	Для обработки фундаментов, бетонных поверхностей, бассейнов (под дальнейшую отделку кафелем), фонтанов, наливных полов, кровель, черного и оцинкованного металла (под дальнейшую покраску), для укрепления прочности гипсокартона, левкаса, оштукатуренных и других пористых поверхностей.
Свойства	<ul style="list-style-type: none"> - образует прочное паропроницаемое покрытие, обладающее повышенной влагостойкостью; - устойчива к воздействию окружающей среды; - легка в нанесении, не течет, не брызгается; - не содержит органических растворителей, безопасна для человека и окружающей среды; - легко колеруется(База А, В).
Расход	0,25-1,2 кг/м ² в зависимости от способа нанесения.
Инструменты для нанесения	Валик, кисть, пистолет-распылитель.
Фасовки	1 кг, 3 кг, 10 кг.



Анықтама	Цемент пен акрил полимеры негізіндегі екі компонентті гидрооқшаулағыш жабын. А компоненті – құрғақ бөлік. В компоненті – сұйық бөлік.
Арналуы	Бетонды, қабырғаларды және едендерді, кірпіш және тас қалауды, шатырды, бассейндерді және әртүрлі сыйымдылықтарды, душ және ванна бөлмелерін, ашық балкондарды және террасаларды, іргетастарды және жертөлелерді ішкі және сыртқы гидрооқшаулауға және ылғалдан қорғауға, бетон конструкцияларды жібітетін тұздардың әсерінен және мұздату және жібіту циклдерінің әсерінен қорғауға арналған. Кез келген материалмен қаптау алдында бетті дайындау кезіндегі мінсіз құрал.
Қасиеттері	<ul style="list-style-type: none"> - оңай және тез араласады; - минералды негіздерге жақсы адгезиясы бар; - серпімді бу өткізгіш жабын түзеді; - арматураның коррозиясын тудырмайды; - бетонды судың енуінен сақтайды, оның аязға төзімділігін және тұздарға төзімділігін арттырады; - басқа материалдармен соңғы әрлеу алдында бетті дайындау кезінде және де жеке жабын ретінде қолданылады.
Шығыны	1 мм аспайтын бір қабатқа 0,5-1,8 кг/м ² . Қабаттың максималды қалыңдығы 5 мм.
Жағуға арналған құралдар	Жаққыш, құюдың қалыпты тәсілі.
Өлшеп орау	20 кг. комплект



ГИДРОИЗОЛЯЦИОННОЕ ПОКРЫТИЕ

POLYCEMENT

Определение	Двухкомпонентное гидроизолирующее покрытие на основе цемента и акрилового полимера. Компонент А-сухая часть. Компонент В-жидкая часть.
Назначение	Для внутренней и наружной гидроизоляции и защиты от влаги бетона, стен и полов, кирпичной и каменной кладки, кровли, бассейнов и различных емкостей, душевых и ванных комнат, открытых балконов и террас, фундаментов и подвалов, для защиты бетонных конструкций от воздействия размораживающих солей и воздействия циклов замораживания и оттаивания. Идеальное средство при подготовке поверхности перед облицовкой любым материалом.
Свойства	<ul style="list-style-type: none"> - легко и быстро перемешивается; - обладает хорошей адгезией к минеральным основаниям; - образует эластичное паропроницаемое покрытие; - не вызывает коррозии арматуры; - защищает бетон от проникновения воды,повышает его морозостойкость и стойкость к солям; - используется при подготовке поверхности перед финишной отделкой другими материалами и как самостоятельное покрытие.
Расход	0,5-1,8 кг/м ² на один слой не более 1 мм. Максимальная толщина слоя 5 мм.
Инструменты для нанесения	Кисть, опалубочный способ заливки.
Фасовки	20 кг. комплект



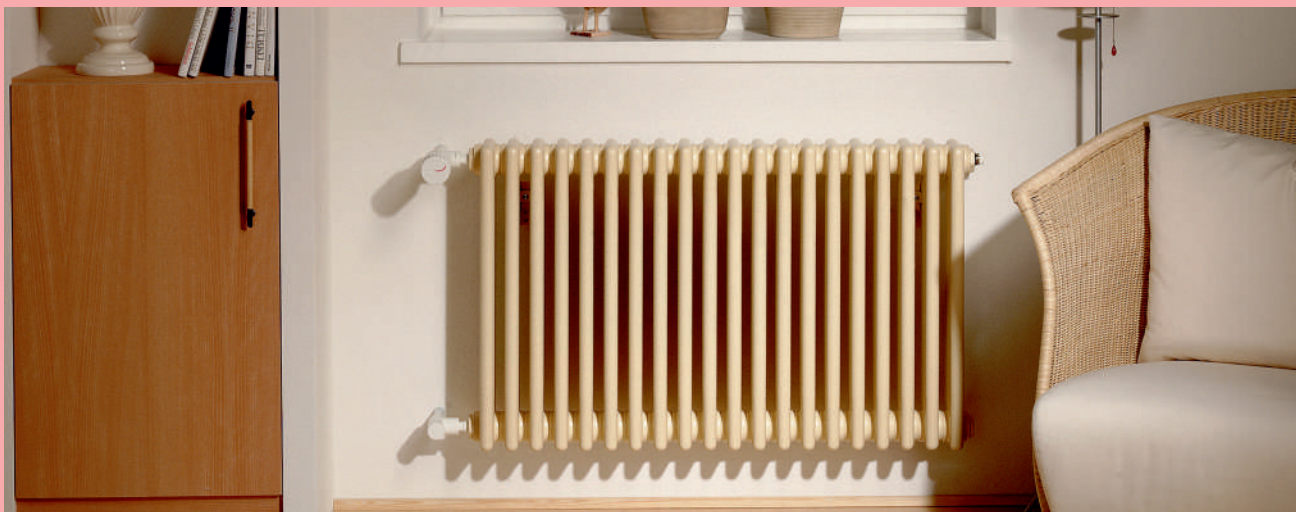
Анықтама	Сумен сұйылтылатын акрил жартылай жылтыр, жылтыр, күңгірт супер жуылатын эмаль.
Арналуы	Есіктерді, терезелерді, терезе жақтауларын, радиаторларды, жылыту құбырларын, астарланған металл беттерді бояуға арналған. Сыртқы және ішкі жұмыстарға арналған.
Қасиеттері	<ul style="list-style-type: none"> - суперақ; - тез кебеді, иісі жоқ; - берік бұды өткізетін жабын түзеді; - қабыршықтанбайды, жарылмайды, ісінбейді; - 100 % жуылатын бояу, дымқыл желінудің 8 000 астам цикліне шыдайды; - керемет жабылатын қабілет; - құрамында органикалық еріткіштер жоқ, адамға және қоршаған ортаға қауіпсіз; - тек ашық түстерге боялады (А базасы); - тазартқыш құралдармен, соның ішінде абразивтермен жуылады.
Шығыны	Беттің сіңіргіштігіне тәуелді бір қабатқа 80-120 г/м ² .
Жағуға арналған құралдар	Білікше, жаққыш, пистолет-бүріккіш.
Өлшеп орау	1 кг, 3 кг, 10 кг.



ПОЛУГЛЯНЦЕВАЯ, ГЛЯНЦЕВАЯ, МАТОВАЯ ЛАТЕКСНАЯ КРАСКА

ENAMEL

Определение	Акриловая полуглянцевая, глянцевая, матовая супермоющаяся разбавляемая водой эмаль.
Назначение	Для окрашивания дверей, стен, оконных рам, радиаторов, труб отопления, грунтованных металлических поверхностей. Для наружных и внутренних работ.
Свойства	<ul style="list-style-type: none"> - супербелая; - быстро сохнет, не имеет запаха; - образует прочное паропроницаемое покрытие; - не отслаивается, не трескается, не вздувается; - 100 % моющаяся краска, выдерживает более 8 000 циклов мокрого истирания; - отличная кроющая способность; - не содержит органических растворителей, безопасна для человека и окружающей среды; - колеруется только в светлые тона (База А); - моется чистящими средствами, в том числе абразивными.
Расход	80-120 г/м ² в один слой в зависимости от впитываемости поверхности.
Инструменты для нанесения	Валик, кисть, пистолет-распылитель.
Фасовки	1 кг, 3 кг, 10 кг.



Анықтама	Сумен сұйылтылатын акрил жартылай жылтыр термотөзімді эмаль бояу.
Арналуы	Радиаторларды, жылу алмастырғыштарды, жылыту жүйелерін және т.б. бояуға арналған.
Қасиеттері	<ul style="list-style-type: none"> - +120 °С дейінгі температураға шыдайды; - оңай жағылады, тез кебеді; - коррозиялық және атмосфералық сәндік жабын түзеді; - тозуға жоғары төзімділікке ие; - ұзақ уақыт бойы температурадан сарғаймайды; - жабылу қабілеті жоғары; - тек ашық түстерге боялады (А базасы); - құрамында органикалық еріткіштер жоқ, адамға және қоршаған ортаға қауіпсіз; - тазартқыш құралдармен, соның ішінде абразивтермен жуылады.
Шығыны	Беттің сіңіргіштігіне тәуелді бір қабатқа 80-120 г/м ²
Жағуға арналған құралдар	Білікше, жаққыш, пистолет-бүріккіш.
Өлшеп орау	1 кг, 3 кг.



ЛАТЕКСНАЯ ТЕРМОСТОЙКАЯ ПОЛУГЛЯНЦЕВАЯ КРАСКА

ENAMEL

радиаторная

Определение	Водоразбавляемая акриловая полуглянцевая термостойкая эмалевая краска.
Назначение	Для окраски радиаторов, теплообменников, труб, отопительных систем и т.д.
Свойства	<ul style="list-style-type: none"> - выдерживает температуру до +120 °С; - легко наносится, быстро сохнет; - образует коррозионно- и атмосферостойкое декоративное покрытие; - обладает высокой износостойкостью; - не желтеет от температуры в течении длительного времени; - высокоукрывистая; - колеруется только в светлые тона (База А); - не содержит органических растворителей, безопасна для человека и окружающей среды; - моется чистящими средствами, в том числе абразивными.
Расход	80-120 г/м ² в один слой в зависимости от впитываемости поверхности
Инструменты для нанесения	Валик, кисть, пистолет-распылитель.
Фасовки	1 кг, 3 кг.



Анықтама	Жоғары сапалы акрил негіздегі сарғыш түсті су-дисперсиялық композиция.
Арналуы	Ағаш, кірпіш, жасанды және табиғи тас, бетон, жабынқыш, сыланған немесе боялған беттердің қорғаныс-сәндік жабынына арналған.
Қасиеттері	<ul style="list-style-type: none"> - мөлдір, өте берік, иілгіш үлдір түзеді; - негізге жоғары адгезия дәрежесіне ие; - ағаштың қабатты суретті күшейтеді; - суда ерігіш колер пасталармен кез келген бояулады.
Шығыны	Бір қабатқа 80-100 г/м ² .
Жағуға арналған құралдар	Білікше, жаққыш
Өлшеп орау	1 кг, 5 кг, 15 кг.



АКРИЛОВЫЙ ПОЛУГЛЯНЦЕВЫЙ

ЛАК

Определение	Водно-дисперсионная композиция молочного цвета на высококачественной акриловой основе.
Назначение	Для защитно-декоративного покрытия дерева, кирпича, искусственного и натурального камня, бетона, черепицы, оштукатуренных или окрашенных поверхностей.
Свойства	<ul style="list-style-type: none"> - образует прозрачную, высокопрочную, эластичную пленку; - обладает высокой степенью адгезии к основанию; - усиливает слоевой рисунок дерева; - тонируется в любой цвет водорастворимыми колерными пастами.
Расход	80-100 г/м ² при однослойном покрытии
Инструменты для нанесения	Валик, кисть.
Фасовки	1 кг, 5 кг, 15 кг.



Анықтама	Материалдың сәндік қасиеттерін жақсартуға арналған жоғары сапалы акрил полимері негізіндегі көп түсті интерьерлік седепті жабын.
Арналуы	Тегіс және фактуралы сылақтарда қолданылады, берік мөлдір қабықша түзеді, қажетті реңк береді, сылақтың бедерін айқындай түсе, оның түсі мен фактурасын жасырмайды.
Қасиеттері	<ul style="list-style-type: none"> - берік бұды өткізетін жабын түзеді; - дымқыл желінуге төзімділік (дымқыл тазалауға шыдайды); - «хамелеон» әсері бар түстер мен реңктердің бай гаммасы; - оңай боялады; - қолдануға оңай (ағылу мен шашырау пайда болмайды); - жоғары кебу жылдамдығы; - құрамында органикалық еріткіштер жоқ, иіссіз.
Шығыны	Бір қабатты жабынға 80-150 г/м².
Жағуға арналған құралдар	Жаққыш, пластиковый қалақша, білікше, поролон губка.
Өлшеп орау	1кг, 3кг.



ЛАК ПЕРЛАМУТРОВЫЙ ЭФФЕКТИВНЫЙ

Определение	Многоцветное интерьерное перламутровое покрытие на основе высококачественного акрилового полимера для улучшения декоративных свойств материала.
Назначение	Применяется на гладких и фактурных штукатурках, образует прочную прозрачную пленку, придает желаемый оттенок, не скрывает цвет и фактуру штукатурки, подчеркивая ее рельефность.
Свойства	<ul style="list-style-type: none"> - образует прочное паропроницаемое покрытие; - стойкость к мокрому истиранию (выдерживает влажную чистку); - богатая гамма цветов и оттенков с эффектом «хамелеон»; - легко колеруется; - простота применения (не образует подтеков и брызг); - высокая скорость высыхания; - не содержит органических растворителей, без запаха.
Расход	80-150 г/м ² при однослойном покрытии
Инструменты для нанесения	Кисть, пластиковый шпатель, валик, поролоновая губка.
Фасовки	1кг, 3кг.



Анықтама	Граниттің, мәрмәрдің және бас минералдардың табиғи түйіршіктерінен жасалған гранит әсері бар табиғи әрлеу жабыны
Арналуы	Бетоннан, көбікбетоннан, цементтен, гипсокартоннан жасалған сыртқы және ішкі беттерді жабуға арналған. Тұрғын емес жайларды – дәліздерді, өткелдерді, саты алаңдарын, сонымен қатар әкімшіліктік және кеңсе ғимараттарын безендіру үшін мінсіз.
Қасиеттері	<ul style="list-style-type: none"> - берік бұды өткізетін жабын түзеді; - ұсақ ақаулар мен сызаттарды жасырады; - қоршаған ортаның және ылғалдың әсеріне төзімді; - күн сәулесінің әсерінен түссізденбейді; - пайдалану мерзімі ұзақ.
Шығыны	Жағу тәсіліне, қабат қалыңдығына тәуелді 2,5 -3,5 кг/м².
Жағуға арналған құралдар	Металл кельма, қалақша.
Өлшеп орау	15 кг, 25 кг.



ДЕКОРАТИВНОЕ ФИНИШНОЕ ПОКРЫТИЕ

MINERALTEX

Определение	Натуральное отделочное покрытие с эффектом гранита, изготовленное из природной крошки гранита, мрамора и других минералов.
Назначение	Для покрытия внешних и внутренних поверхностей из бетона, пенобетона, цемента, гипсокартона. Лучше всего подходит для оформления нежилых помещений – холлов, проходных, лестничных клеток, а также административных и офисных зданий.
Свойства	<ul style="list-style-type: none"> - образует прочное паропроницаемое покрытие; - скрывает мелкие дефекты и трещины; - устойчив к воздействию окружающей среды и влаги; - не выцветает под действием солнечного света; - имеет долгий срок эксплуатации.
Расход	2,5 -3,5 кг/м ² в зависимости от способа нанесения, толщины слоя.
Инструменты для нанесения	Металлическая кельма, шпатель.
Фасовки	15 кг, 25 кг.







Анықтама	Ұсақ және орташа фракциядағы мәрмәр түйіршіктері қосылған акрил негізіндегі «тон» әсері бар сәндік соңғы жабын.
Арналуы	Ғимараттар мен құрылыстардың қасбеттерін соңғы әрлеуге арналған, сонымен қатар интерьердің ішкі әрлеуі үшін қолдануға болады. Іс жүзінде кез келген беттерге жағылады (гипсокартон, сылақ, кірпіш, бетон беттері және т.б.).
Қасиеттері	<ul style="list-style-type: none"> - қоршаған ортаның агрессивті әсеріне қарсы сенімді қорғанысты қамтамасыз етеді; - берік буды өткізетін суға төзімді жабын түзеді; - бетке сәндік қасиеттерді береді, ұсақ ақаулар мен сызаттарды жасырады; - суда ерігіш колер пасталармен боялады (А, В базасы).
Шығыны	Жағу тәсіліне және қабат қалыңдығына тәуелді 1,5-1,8 кг/м².
Жағуға арналған құралдар	Металл кельма, қалақша, пистолет-бүріккіш, фактура жасауға арналған білікше.
Өлшеп орау	15 кг, 25 кг.



АКРИЛОВОЕ ТЕКСТУРНОЕ ПОКРЫТИЕ

ROYALTEX

Определение	Декоративное финишное покрытие с эффектом «шубы» на акриловой основе с добавлением мраморной крошки мелкой и средней фракции.
Назначение	Для финишной отделки фасадов зданий и сооружений, также может использоваться для внутренней отделки интерьера. Наносится практически на любые поверхности (гипсокартон, штукатурка, кирпичные, бетонные поверхности и др.).
Свойства	<ul style="list-style-type: none"> - обеспечивает надежную защиту от агрессивного воздействия окружающей среды; - образует прочное паропроницаемое водостойкое покрытие; - придает поверхности декоративные свойства, скрывает мелкие дефекты и трещины; - колеруется водорастворимыми колерными пастами (База А,В).
Расход	1,5-1,8 кг/м ² в зависимости от способа нанесения и толщины слоя.
Инструменты для нанесения	Металлическая кельма, шпатель, пистолет-распылитель, валик для создания фактуры.
Фасовки	15 кг, 25 кг.



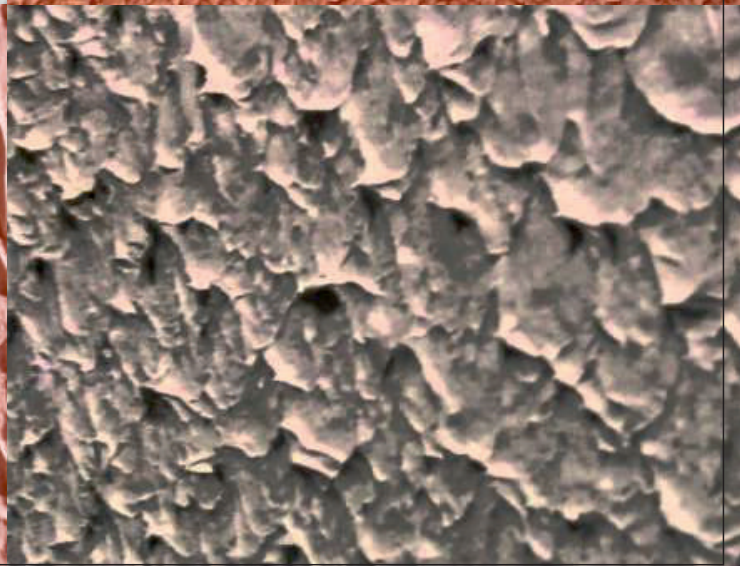
Анықтама	Орташа фракциядағы мәрмәр түйіршіктері қосылған акрил негізіндегі сәндік акрил соңғы бояу
Арналуы	Ғимараттар мен құрылыстардың қасбеттерін соңғы әрлеуге арналған, сонымен қатар интерьердің ішкі әрлеуі үшін қолдануға болады. Іс жүзінде кез келген беттерге жағылады (гипсокартон, сылақ, кірпіш, бетон беттері және т.б.).
Қасиеттері	<ul style="list-style-type: none"> - қоршаған ортаның агрессивті әсеріне қарсы сенімді қорғанысты қамтамасыз етеді; - берік бұды өткізетін суға төзімді жабын түзеді; - бетке сәндік қасиеттерді береді; - суда ерігіш колер пасталармен боялады (А,В базасы).
Шығыны	Жағу тәсіліне және қабат қалыңдығына тәуелді 1,5-2,0 кг/м ² .
Жағуға арналған құралдар	Резеңке білікше.
Өлшеп орау	15 кг, 25 кг.

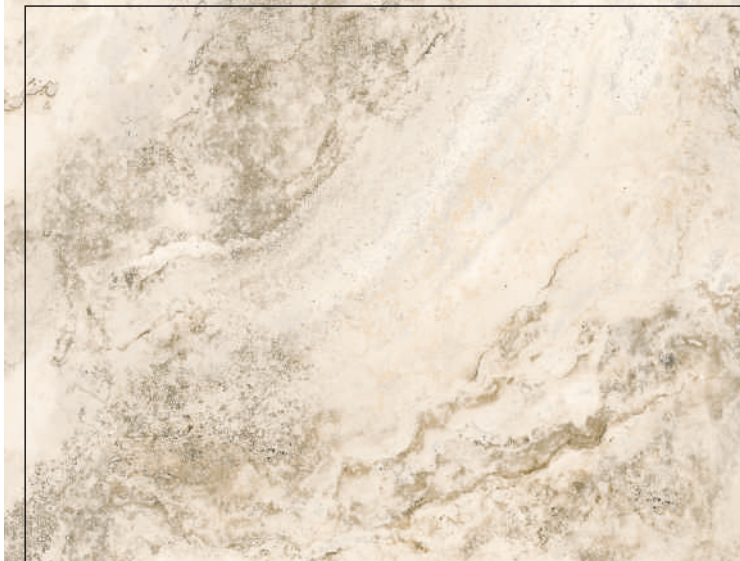


АКРИЛОВОЕ ТЕКСТУРНОЕ ПОКРЫТИЕ

ROYALTEX PROFИ

Определение	Декоративная акриловая финишная краска на акриловой основе с добавлением мраморной крошки средней фракции.
Назначение	Для отделки фасадов зданий и сооружений, также может использоваться для внутренней отделки интерьера. Наносится практически на любые поверхности (гипсокартон, штукатурка, кирпичные, бетонные поверхности и др.).
Свойства	<ul style="list-style-type: none"> - обеспечивает надежную защиту от агрессивного воздействия окружающей среды; - образует прочное паропроницаемое водостойкое покрытие; - придает поверхности декоративные свойства; - колеруется водорастворимыми колерными пастами (База А,В).
Расход	1,5-2,0 кг/м ² в зависимости от способа нанесения и толщины слоя.
Инструменты для нанесения	Резиновый валик.
Фасовки	15 кг, 25 кг.







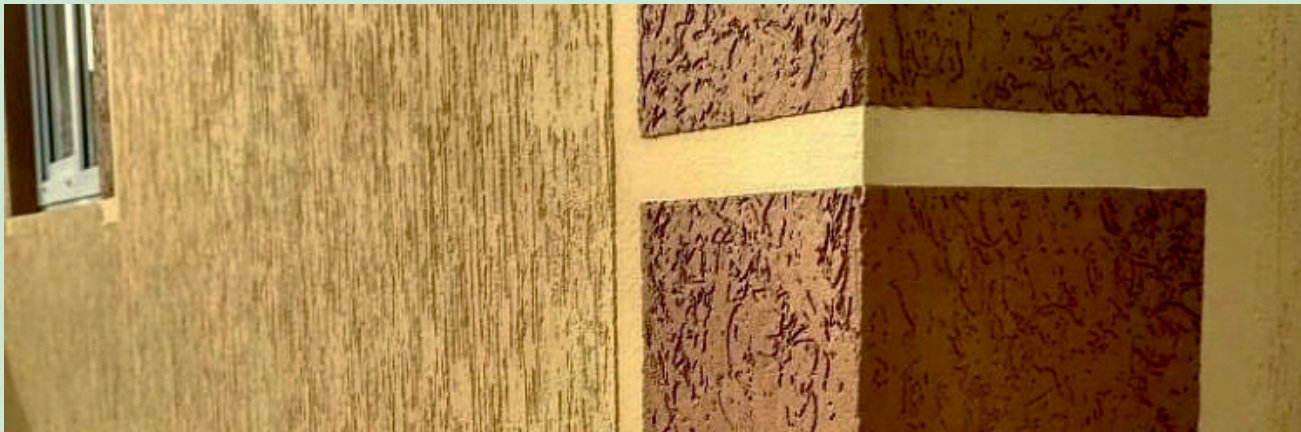
Анықтама	Травертин табиғи тасының фактурасын ұқсастандыратын текстуралық жабын. Үш нұсқада шығарылады: ақ, табиғи және шоколад түсте.
Арналуы	Іс жүзінде кез келген негіздерді (гипсокартон, сылақ, кірпіш, бетон беттері) сәндік әрлеуге арналған. Тұрғын, қоғамдық және әкімшіліктік жайларда қабырғаларды әрлеу кезінде қолданылуы мүмкін. Сыртқы және ішкі жұмыстарға арналған.
Қасиеттері	<ul style="list-style-type: none"> - бетке сәндік қасиеттерді береді, ұсақ ақаулар мен сызаттарды жасырады; - берік бұды өткізетін суға төзімді жабын түзеді; - қоршаған ортаның агрессивті әсеріне қарсы сенімді қорғанысты қамтамасыз етеді; - оңай жылтыратуға болады; - суда ерігіш колер пасталармен боялады (А, В базасы) - табиғи травертин құрылымына еліктейді.
Шығыны	Жағу тәсіліне және қабат қалыңдығына тәуелді 1,5-1,8 кг/м².
Жағуға арналған құралдар	Металл кельма, қалақша, резеңке білікше және фактураны жасауға арналған инелі кілемше.
Өлшеп орау	7 кг, 25 кг.



ДЕКОРАТИВНАЯ ШТУКАТУРКА НА ОСНОВЕ ПРИРОДНОГО КАМНЯ

ТРАВЕРТИН

Определение	Текстурное покрытие, имитирующее фактуру натурального камня травертина. Выпускается в белом, в натуральном и в шоколадном цвете.
Назначение	Для декоративной отделки практически любых оснований (гипсокартон, штукатурка, кирпичные, бетонные поверхности). Может использоваться при отделке стен в жилых, общественных и административных помещениях. Для наружных и внутренних работ.
Свойства	<ul style="list-style-type: none"> - придает поверхности декоративные свойства, скрывает мелкие дефекты и трещины; - образует прочное паропроницаемое водостойкое покрытие; - обеспечивает надежную защиту от агрессивного воздействия окружающей среды; - легко поддается полировке; - колеруется водорастворимыми колерными пастами (База А,В) - имитирует структуру природного травертина.
Расход	1,5-1,8 кг/м ² в зависимости от способа нанесения и толщины слоя.
Инструменты для нанесения	Металлическая кельма, шпатель, резиновый валик и игольчатый коврик для создания фактуры.
Фасовки	7 кг, 25 кг.



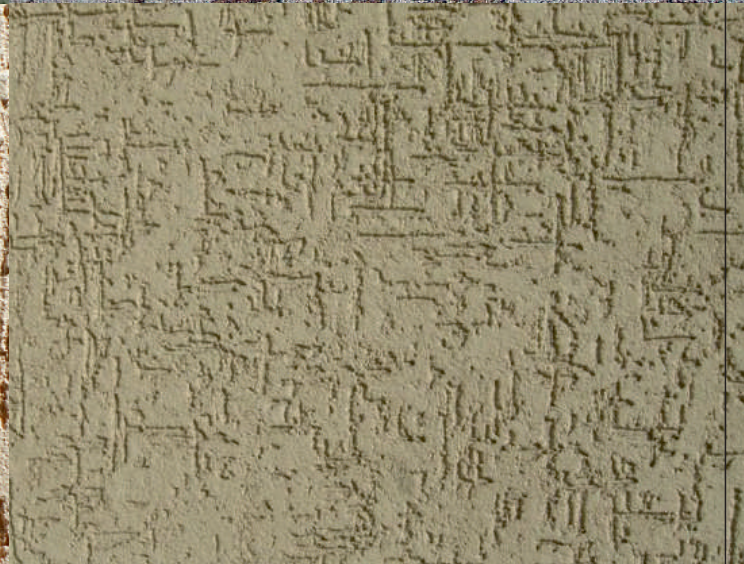
Анықтама	Өртүрлі фракцияның мәрмәр түйіршіктері қосылған акрил негізіндегі сәндік жабын. Оңай үлгіленеді, арнайы жағу техникасының арқасында «қабықжегі», «жаңбыр» науашалары түріндегі құрылыммен жабын жасауға мүмкіндік береді. Түйіршіктерінің өлшеміне тәуелді үш нұсқада шығарылады: 2, 2.5, 3.5 мм.
Арналуы	Ғимараттардың қасбеттерін соңғы әрлеуге және жайларды ішкі безендіруге арналған жабын. Іс жүзінде негіздің барлық түрлеріне жағылады (бетон, цемент жабындар, гипсокартон).
Қасиеттері	<ul style="list-style-type: none"> - қоршаған ортаның агрессивті әсеріне қарсы сенімді қорғанысты қамтамасыз етеді; - бетке сәндік қасиеттерді береді, ұсақ ақаулар мен сызаттарды жасырады; - берік буды өткізетін суға төзімді жабын түзеді; - суда ерігіш колер пасталармен боялады (А, В базасы).
Шығыны	Жағу тәсіліне, қабат қалыңдығына және фракция өлшеміне тәуелді 2-4 кг/м ² .
Жағуға арналған құралдар	Металл кельма, қалақша және фактураны жасауға арналған пластик үккіш.
Өлшеп орау	15 кг, 25 кг.



ДЕКОРАТИВНОЕ АКРИЛОВОЕ ПОКРЫТИЕ

MUNCHEN

Определение	Декоративное покрытие на акриловой основе с добавлением мраморной крошки разных фракций. Легко моделируется, позволяет при специальной технике нанесения создать покрытия со структурой в виде желобков: «короед», «дождик», «крест на крест». Выпускается в трех вариантах в зависимости от размера гранул: 2, 2.5, 3.5 мм.
Назначение	Покрытие для финишной отделки фасадов зданий и внутренней отделки помещений. Наносится практически на все типы основания (бетон, цементные покрытия, гипсокартон).
Свойства	<ul style="list-style-type: none"> - обеспечивает надежную защиту от агрессивного воздействия окружающей среды; - придает поверхности декоративные свойства, скрывает мелкие дефекты и трещины; - образует прочное паропроницаемое водостойкое покрытие; - колеруется водорастворимыми колерными пастами (База А,В).
Расход	2-4 кг/м ² в зависимости от способа нанесения, толщины слоя и размера фракции.
Инструменты для нанесения	Металлическая кельма, шпатель и пластиковая терка для создания фактуры.
Фасовки	15 кг, 25 кг.







Анықтама	«Сұйық мәрмәр» жылтыраған тас әсері бар элиталық жылтыр жабын.
Арналуы	Интерьерді ішкі безендіруге және ғимараттардың қасбетінің жеке элементтеріне арналған (қатаң түрде сапалы балауыз қабатының астында). Сыртқы жұмыстар үшін қолдануға болмайды. Іс жүзінде кез келген тегіс беттерге жағылады.
Қасиеттері	<ul style="list-style-type: none"> - айна тәрізді жылтыр жабын түзеді; - суды және шаңды итеретін әсерге ие; - тез кебеді, жақсы жылтырайды; - оңай боялады; - экологиялық су өткізетін жабын түзеді.
Шығыны	Қабаттар санына тәуелді 600-800 г/м ² .
Жағуға арналған құралдар	Венециандық кельма, қалақша.
Өлшеп орау	4 кг, 10 кг.



ДЕКОРАТИВНОЕ АКРИЛОВОЕ ПОКРЫТИЕ

VENEZIANO

Определение	Элитное глянцевое покрытие с эффектом полированного камня «жидкий мрамор».
Назначение	Для внутренней отделки интерьера и отдельных элементов фасада зданий (строго под слоем качественного воска). Не рекомендуется использовать для наружных работ. Наносится практически на любые ровные поверхности.
Свойства	<ul style="list-style-type: none"> - образует зеркальное глянцевое покрытие; - обладает водо- и пылеотталкивающим эффектом; - быстро сохнет, хорошо полируется; - легко колеруется; - образует экологичное паропроницаемое покрытие.
Расход	600-800 г/м ² в зависимости от количества слоев.
Инструменты для нанесения	Венецианская кельма, шпатель.
Фасовки	4 кг, 10 кг.



Анықтама	Әртүрлі беттерді: «ағаш қабығы», «соғылған темір», «дерекі мата», «өңделмеген тас», «кірпіш» және т.б. ұқсастандыратын акрил соңғы жабын.
Арналуы	Сыртқы және ішкі жұмыстарға арналған. Әртүрлі құралдардың көмегімен, барлығы бір материалды қолданып, шебердің кез келген көркем ойларын іске асыруға болады. Іс жүзінде барлық негіздерге жағылады (бетон, цемент жабындар, гипсокартон.)
Қасиеттері	<ul style="list-style-type: none"> - қабырғалардың «ауа өткізуіне» кедергі жасамайды; - қоршаған ортаның агрессивті әсеріне қарсы сенімді қорғанысты қамтамасыз етеді; - бетке сәндік қасиеттерді береді, ұсақ ақаулар мен сызаттарды жасырады; - суда ерігіш колер пасталармен боялады (А, В базасы).
Шығыны	Жағу тәсіліне және қабат қалыңдығына тәуелді 1 кг/м ² бастап.
Жағуға арналған құралдар	Металл кельма, қалақша, құрылымдық білікше және сурет жасауға арналған әртүрлі поролон губкалар.
Өлшеп орау	5 кг, 10 кг, 25 кг.

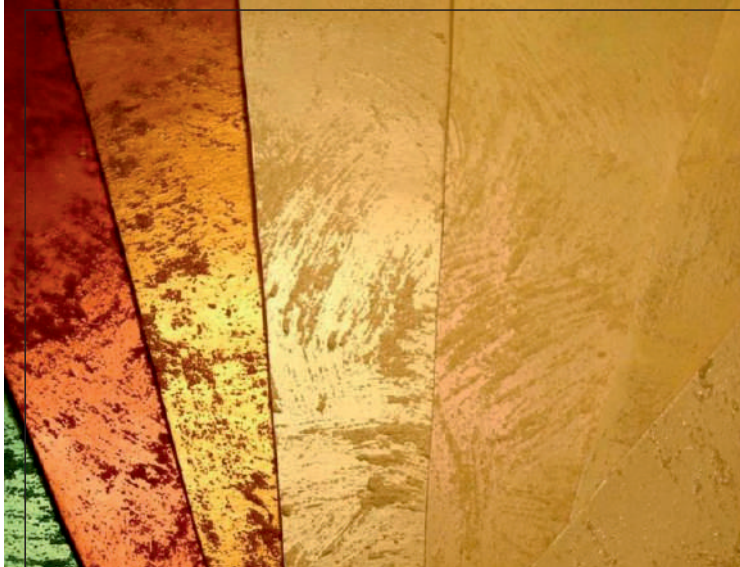


ДЕКОРАТИВНОЕ АКРИЛОВОЕ ПОКРЫТИЕ

DA VINCI

Определение	Акриловое финишное покрытие, имитирующее самые различные поверхности: «кору дерева», «кованное железо», «грубую ткань», «необработанный камень», «кирпичную кладку» и т.д.
Назначение	Для наружных и внутренних работ. С помощью различных инструментов, используя всего один материал, можно воплотить в жизнь любые художественные задумки мастера. Наносится практически на все типы основания (бетон, цементные покрытия, гипсокартон.)
Свойства	<ul style="list-style-type: none"> - не препятствует «дыханию» стен; - обеспечивает надежную защиту от агрессивного воздействия окружающей среды; - придает поверхности декоративные свойства, скрывает мелкие дефекты и трещины; - колеруется водорастворимыми колерными пастами (База А,В).
Расход	От 1 кг/м ² в зависимости от способа нанесения и толщины слоя.
Инструменты для нанесения	Металлическая кельма, шпатель, структурный валик и различные поролоновые губки для создания рисунка.
Фасовки	5 кг, 10 кг, 25 кг.





ДЕКОРАТИВНОЕ ПОКРЫТИЕ



Анықтама	Ұсақ кварц түйіршіктері қосылған акрил негізіндегі сәндік жабын.
Арналуы	Интерьердің ішкі әрлеуіне арналған. Тегіс дайындалған беттерде қолданылады. Жағу алдында негізді жағылатын материалдың түсіне бояу ұсынылады.
Қасиеттері	<ul style="list-style-type: none"> - иісі жоқ; - жоғары бу өткізгіштігі бар; - УК сәулелердің әсерінен түссізденбейді; - қабырғаларда саусақ іздерін қалдырмайды; - оңай жағылады; - іс жүзінде кез келген түске боялады.
Шығыны	Жағу тәсіліне тәуелді 250-500 г/м ² .
Жағуға арналған құралдар	Жаққыш, металл кельма, қалақша.
Өлшеп орау	3 кг, 6 кг.



ПЕРЛАМУТРОВОЕ АКРИЛОВОЕ ПОКРЫТИЕ

ENIGMA

Определение	Перламутровое декоративное покрытие на акриловой основе с добавлением мельчайших кварцевых частиц.
Назначение	Для внутренней отделки интерьера. Применяется на ровные подготовленные поверхности. Перед нанесением рекомендуется покрыть основание в цвет наносимого материала.
Свойства	<ul style="list-style-type: none"> - не имеет запаха; - обладает высокой паропроницаемостью; - не выцветает под воздействием УФ лучей; - не оставляет следов от пальцев на стенах; - легко наносится; - колеруется практически в любой цвет.
Расход	250-500 г/м ² в зависимости от способа нанесения.
Инструменты для нанесения	Кисть, металлическая кельма, шпатель.
Фасовки	3 кг, 6 кг.



Анықтама	Жоғары сапалы акрил полимері және табиғи сепепті толтырғыш негізіндегі сәндік жалтыратқыш паста.
Арналуы	Сыртқы және ішкі жұмыстарға арналған. Сәндік сылаққа, тұсқағаздарға, көбікполистирол бұйымдарға соңғы жабын ретінде қолданылады.
Қасиеттері	<ul style="list-style-type: none"> - берік буды өткізетін жабын түзеді; - дымқыл тазалауға шыдайды; - түстер мен реңктердің бай гаммасына ие; - кез келген түске оңай боялады; - оңай жағылады, ағылу мен шашырау пайда болмайды; - ез кебеді.
Шығыны	Бір қабатты жағу кезінде 150-200 г/м².
Жағуға арналған құралдар	Пластик қалақша, білікше, поролон губка.
Өлшеп орау	0,7 кг, 3 кг.



ПЕРЛАМУТРОВАЯ ДЕКОРАТИВНАЯ ПАСТА

LUMINEX

Определение	Декоративная лессирующая паста на основе высококачественного акрилового полимера и природного перламутрового наполнителя.
Назначение	Подходит для наружных и внутренних работ. Применяется как финишное покрытие на декоративную штукатурку, обои, пенополистирольные изделия.
Свойства	<ul style="list-style-type: none"> - образует прочное паропроницаемое покрытие; - выдерживает влажную чистку; - имеет богатую гамму цветов и оттенков; - легко колеруется в любой цвет; - легко наносится, не образует подтеков и брызг; - быстро сохнет.
Расход	150-200 г/м ² при однослойном покрытии.
Инструменты для нанесения	Пластиковый шпатель, валик, поролоновая губка.
Фасовки	0,7 кг, 3 кг.







Анықтама	«Барқыт мата», «дымқыл жібек» әсері бар, жарықтың шағылысу бұрышына тәуелді жылтыр дәрежесі өзгермелі сәндік седепті жабын.
Арналуы	Интерьердің ішкі әрлеуіне арналған. Тек мінсіз тегіс дайындалған негіздерде қолданылады. Жағу алдында негізді жағылатын материалдың түсіне бояу ұсынылады.
Қасиеттері	<ul style="list-style-type: none"> - берік буды өткізетін жабын түзеді; - дымқыл тазалауға шыдайды; - түстер мен реңктердің бай гаммасына ие; - кез келген түске оңай боялады; - оңай жағылады, ағылу мен шашырау пайда болмайды; - қабырғаларда саусақ іздерін қалдырмайды; - тез кебеді.
Шығыны	Бір қабатты жағу кезінде 200-300 г/м ² .
Жағуға арналған құралдар	Металл немесе пластик кельма, қалақша.
Өлшеп орау	3 кг.



ДЕКОРАТИВНОЕ ПЕРЛАМУТРОВОЕ ПОКРЫТИЕ

VELOURA

Определение	Декоративное перламутровое покрытие с эффектом «бархатистой ткани», «мокрого шелка», меняющее степень блеска в зависимости от угла отражения света.
Назначение	Для внутренней отделки интерьера. Применяется только на идеально ровные подготовленные основания. Перед нанесением рекомендуется покрыть основание в цвет наносимого материала.
Свойства	<ul style="list-style-type: none"> - образует прочное паропроницаемое покрытие; - выдерживает влажную чистку; - имеет богатую гамму цветов и оттенков; - легко колеруется в любой цвет; - легко наносится, не образует подтеков и брызг; - не оставляет следов от пальцев на стенах; - быстро сохнет.
Расход	200-300 г/м ² в два слоя.
Инструменты для нанесения	Металлическая или пластиковая кельма, шпатель.
Фасовки	3 кг.



Анықтама	Бетон құрылымына еліктейтін текстуралы жабын.
Арналуы	Іс жүзінде кез келген негізге жағылады (гипсокартон, сылақ, кірпіш, бетон беттер). Тұрғын, қоғамдық және әкімшіліктік жайларда қабырғаларды әрлеу кезінде қолданылуы мүмкін. Сыртқы және ішкі жұмыстарға арналған.
Қасиеттері	<ul style="list-style-type: none"> - бетке сәндік қасиеттерді береді, ұсақ ақаулар мен сызаттарды жасырады; - берік буды өткізетін суға төзімді жабын түзеді; - табиғи бетонның құрылымына еліктейді; - боялады (базалық сұр).
Шығыны	Қабат қалыңдығына және жағу тәсіліне тәуелді 1,5-1,8 кг/м².
Жағуға арналған құралдар	Металл кельма, қалақша, фактураны жасауға арналған инелі кілемше, поролон.
Өлшеп орау	7 кг, 25 кг.



ДЕКОРАТИВНОЕ ПОКРЫТИЕ

АРТБЕТОН

Определение	Текстурное покрытие, имитирующее фактуру бетона.
Назначение	Наносится практически на любые основания (гипсокартон, штукатурка, кирпичные, бетонные поверхности). Может использоваться при отделке стен в жилых, общественных и административных помещениях. Для наружных и внутренних работ.
Свойства	<ul style="list-style-type: none"> - придает поверхности декоративные свойства, скрывает мелкие дефекты и трещины; - образует прочное паропроницаемое водостойкое покрытие; - имитирует структуру натурального бетона; - колеруется (базовый серый).
Расход	1,5-1,8 кг/м ² в зависимости от способа нанесения и толщины слоя.
Инструменты для нанесения	Металлическая кельма, шпатель, игольчатый коврик, поролон, для создания фактуры.
Фасовки	7 кг, 25 кг.



Анықтама	Қолдануға дайын, біртекті, қою ақ масса, құрамында жұмсақ толтырғыштан басқа, күшті арматуралық талшықтар мен серпімді акрил полимері бар.
Арналуы	Қабырғалар мен төбелердің беттерін әрлеу, оларды бояуға дайындау, тұсқағаздарды желімдеу және бедерлерді тегістеу жұмыстарын, сызаттар мен ақауларды бітеу қажеттігі туындайтын таза әрлердің басқа түрлерін орындау кезінде қолданылады. Минералды беттердің барлық түрлеріне жарамды: бетон, көбікбетон, кірпіш, сылақ, сондай-ақ ағаш беттерге арналған.
Қасиеттері	<ul style="list-style-type: none"> - атмосфераға төзімді; - кепкен кезде көлемін жоғалтпайды және жарылмайды; - діріл жүктемелеріне және температура ауытқуларына төзімді; - арматуралық торды қосымша қолдануды талап етпейді; - көптеген беттерге: ағаш, бетон, сылаққа жақсы адгезияға ие; - бір қабатпен жаққан кезде қалыңдығы 5 мм дейін сызаттарды бітейді; - қауіпсіз және уытты емес; - оңай жағылады және тегістеледі, кез келген түске боялады.
Шығыны	Қабат қалыңдығына тәуелді.
Жағуға арналған құралдар	Метал кельма, қалақша.
Өлшеп орау	0,75 кг.



ШПАТЛЕВКА

АРМИРОВАННАЯ

Определение	Готовая к применению однородная, густая масса белого цвета, в состав которой, кроме мягкого наполнителя, входят прочное армирующее волокно и эластичный акриловый полимер.
Назначение	Применяется при выполнении работ по отделке поверхностей стен и потолков, подготовке их под покраску, оклейку обоями и другие виды чистовой отделки, где возникает необходимость выравнивания неровностей, заделки трещин и дефектов. Подходит для всех типов минеральных поверхностей: бетон, пенобетон, кирпич, штукатурка, а также для деревянных поверхностей.
Свойства	<ul style="list-style-type: none"> - атмосферостойкая; - при высыхании не теряет объем и не трескается; - устойчива к вибрационным нагрузкам и температурным перепадам; - не требуется дополнительное использование армирующей сетки; - обладает хорошей адгезией к большинству поверхностей: дерево, бетон, штукатурка; - заделывает трещины до 5мм толщиной при нанесении в один слой; - безопасна и не токсична; - легко наносится и шкурится, колеруется в любой цвет.
Расход	Зависит от толщины слоя.
Инструменты для нанесения	Металлическая кельма, шпатель.
Фасовки	0,75 кг.



Анықтама	Қабырғалар мен төбелерді ішінара және толық тегістеуге, сызаттар мен қуыстарды толтыруға, жіктерді бітеуге, гипс плиталар мен аражабындардың жіктерін тегістеуге арналған желім май негізіндегі қолдануға дайын иілгіш паста тәрізді масса.
Арналуы	Минералды беттердің барлық түрлеріне жарамды: бетон, көбікбетон, кірпіш, сылақ, сондай-ақ ағаш беттерге арналған. Келесі жұмыстарды орындау алдында қолданылады: бояу, тұсқағаздарды немесе плиталарды желімдеу.
Қасиеттері	<ul style="list-style-type: none"> - жоғары адгезиялық қасиеттерге ие және саңылауларды жақсы толтыруды қамтамасыз етеді; - отырмайды, оңай жылтыратылады, тегіс бетті қалдырады; - кез келген түстерге оңай боялады; - материал уытты емес, құрамында органикалық еріткіштер жоқ, өрт-жарылысқа қауіпсіз, әлсіз иісі бар, зеңнің пайда болуына төзімді.
Шығыны	Қабат қалыңдығына тәуелді.
Жағуға арналған құралдар	Метал кельма, қалақша.
Өлшеп орау	0,75 кг, 5 кг, 15 кг.



ШПАТЛЕВКА

УНИВЕРСАЛЬНАЯ

Определение	Готовая к применению эластичная пастообразная масса на клеевой масляной основе для частичного и полного выравнивания стен и потолков, заполнения трещин и пустот, заделки швов, заглаживания стыков гипсовых плит и перегородок.
Назначение	Подходит для всех типов минеральных поверхностей: бетон, пенобетон, кирпич, штукатурка, а также для деревянных поверхностей. Применяется перед проведением следующих работ: окраска, оклеивание обоями или плиткой.
Свойства	<ul style="list-style-type: none"> - обладает высокими адгезионными свойствами и обеспечивает хорошую заполняемость щелей; - не дает усадки, легко шлифуется, оставляя гладкую поверхность; - легко колеруется в любые цвета; - материал не токсичен, не содержит органических растворителей, пожаровзрывобезопасен, со слабым запахом, устойчив к появлению грибка.
Расход	Зависит от толщины слоя.
Инструменты для нанесения	Металлическая кельма, шпатель.
Фасовки	0,75 кг, 5 кг, 15 кг.



Анықтама	Қабырғалар мен төбелерді ішінара және толық тегістеуге, сызаттар мен қуыстарды толтыруға, жіктерді бітеуге, гипс плиталар мен аражабындардың жіктерін тегістеуге арналған акрил негізіндегі қолдануға дайын иілгіш паста тәрізді масса.
Арналуы	Минералды беттердің барлық түрлеріне жарамды: бетон, көбікбетон, кірпіш, сылақ, сондай-ақ ағаш беттерге арналған. Келесі жұмыстарды орындау алдында қолданылады: бояу, тұсқағаздарды немесе плиталарды желімдеу.
Қасиеттері	<ul style="list-style-type: none"> - атмосфераға төзімді; - тез кебеді; - отырмайды, оңай жылтыратылады, тегіс бетті қалдырады; - кез келген түстерге оңай боялады; - материал уытты емес, құрамында органикалық еріткіштер жоқ, өрт-жарылысқа қауіпсіз, әлсіз иісі бар, зеңнің пайда болуына төзімді.
Шығыны	Қабат қалыңдығына тәуелді.
Жағуға арналған құралдар	Метал кельма, қалақша.
Өлшеп орау	0,75 кг, 5 кг, 15 кг.



ШПАТЛЕВКА

АКРИЛОВАЯ

Определение	Готовая к применению эластичная пастообразная масса на акриловой основе для частичного и полного выравнивания стен и потолков, заполнения трещин и пустот, заделки швов, заглаживания стыков гипсовых плит и перегородок.
Назначение	Подходит для всех типов минеральных поверхностей: бетон, пенобетон, кирпич, штукатурка, а также для деревянных поверхностей. Применяется перед проведением следующих работ: окраска, оклеивание обоями или плиткой.
Свойства	<ul style="list-style-type: none"> - атмосферостойкая; - быстро сохнет; - не дает усадки, легко шлифуется, оставляя гладкую поверхность; - легко колеруется в любые цвета; - материал не токсичен, не содержит органических растворителей, пожаровзрывобезопасен, со слабым запахом, устойчив к появлению грибка.
Расход	Зависит от толщины слоя.
Инструменты для нанесения	Металлическая кельма, шпатель.
Фасовки	0,75 кг, 5 кг, 15 кг.



Анықтама	Акрил негізіндегі қолдануға дайын иілгіш паста тәрізді масса. 4 стандартты түсте шығарылады: емен, жаңғақ, талшын, қарағай.
Арналуы	Минералды беттердің барлық түрлеріне қолданылады: бетон, көбікбетон, кірпіш, сылақ, ағаш. Жиһаздарды жасаған кезде ағаш сызаттары мен қуыстарын толтыру, әртүрлі беттердің жіктерін бітеу (түсіне сәйкес), гипс плиталар мен аражабындардың жіктерін тегістеу және т.б. үшін қолданылады.
Қасиеттері	- атмосфераға төзімді; - тез кебеді; - отырмайды, оңай жылтыратылады, тегіс бетті қалдырады; - материал уытты емес, құрамында органикалық еріткіштер жоқ, өрт-жарылысқа қауіпсіз, әлсіз иісі бар, зеңнің пайда болуына төзімді.
Шығыны	Қабат қалыңдығына тәуелді.
Жағуға арналған құралдар	Метал кельма, қалақша.
Өлшеп орау	0,75 кг.



ШПАТЛЕВКА

ДЕКОРАТИВНАЯ ЦВЕТНАЯ

Определение	Готовая к применению эластичная пастообразная масса на акриловой основе. Выпускается в 4-х стандартных цветах: дуб, орех, каштан, сосна.
Назначение	Подходит для всех типов минеральных поверхностей: бетон, пенобетон, кирпич, штукатурка, дерево. Применяется для заполнения трещин и пустот древесины при изготовлении мебели, заделки швов различных поверхностей (в соответствии с цветом), заглаживания стыков гипсовых плит, перегородок и т.д.
Свойства	<ul style="list-style-type: none"> - атмосферостойкая; - быстро сохнет; - не дает усадки, легко шлифуется, оставляя гладкую поверхность; - материал не токсичен, не содержит органических растворителей, пожаровзрывобезопасен, со слабым запахом, устойчив к появлению грибка.
Расход	Зависит от толщины слоя.
Инструменты для нанесения	Металлическая кельма, шпатель.
Фасовки	0,75 кг.



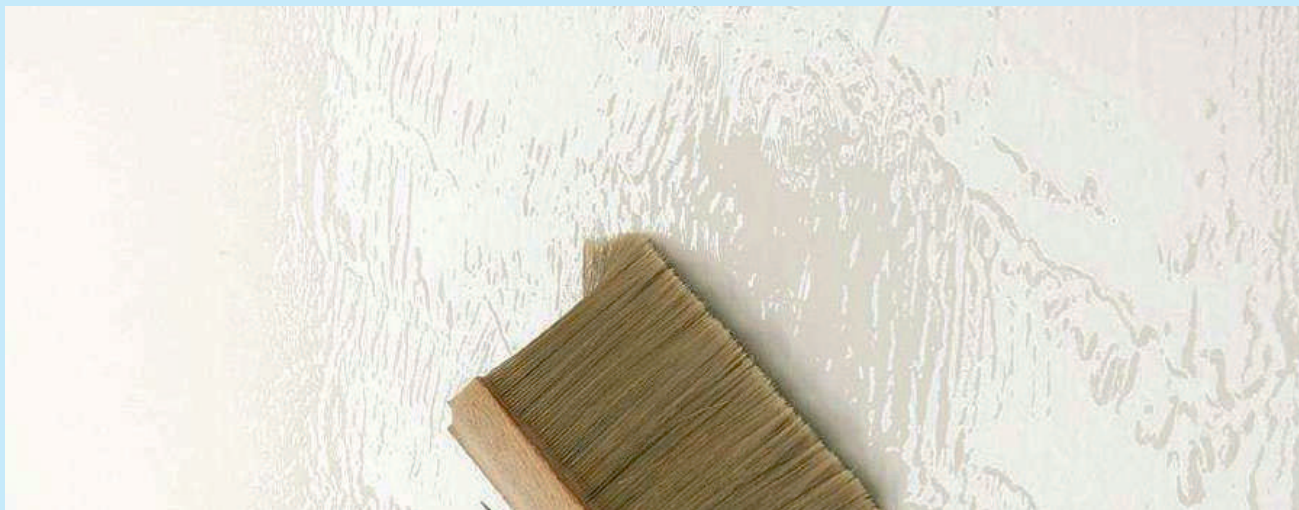
Анықтама	Акрил дисперсиясы негізіндегі қолдануға дайын желім мастика.
Арналуы	Керамикалық плитаны, паркетті, линолеумді, тығын және шатыр жабынын, бетон бұйымдарды, көбікпластан және полистиролдан жасалған бұйымдарды (төбелер және галтелдер) бетонға, сылаққа, гипсокартонға, фанерге, ДСП, ДВП, МДФ желімдеуге арналған.
Қасиеттері	<ul style="list-style-type: none"> - желім жігінің үзілуіне күшейту - 35 тонна/м², сертификатпен расталған; - желімдеудің жоғары дәрежесіне ие;; - тез ұстасады; - ығысуға жоғары беріктілікке ие қатты иілгіш желім жігін түзеді; - оңай жағылады; - құрамында органикалық еріткіштер жоқ, адамға және қоршаған ортаға қауіпсіз; - кез келген түске оңай боялады.
Шығыны	Қабат қалыңдығына және желімделетін беттерге тәуелді 0,3-0,4 кг/м ² .
Жағуға арналған құралдар	Метал кельма, қалақша.
Өлшеп орау	1кг, 4 кг, 10 кг.



КЛЕЙ АКРИЛОВЫЙ

SUPERMASTIC

Определение	Готовая к применению клеящая мастика на основе акриловой дисперсии.
Назначение	Для приклеивания керамической плитки, паркета, линолеума, пробкового и коврового покрытия, бетонных изделий, изделий из пенопласта и полистирола (потолки и галтели) к бетону, штукатурке, гипсокартону, фанере, ДСП, ДВП, МДФ.
Свойства	<ul style="list-style-type: none"> - усилие на отрыв клеевого шва - 35 тонн/м², подтверждено сертификатом; - обладает высокой степенью склеивания; - быстро схватывается; - образует твердозластичный клеевой шов, имеющий высокую прочность на сдвиг; - легко наносится; - не содержит органических растворителей, безопасна для человека и окружающей среды; - легко колеруется в любой цвет
Расход	0,3-0,4 кг/м ² в зависимости от толщины слоя и склеиваемых поверхностей.
Инструменты для нанесения	Металлическая кельма, шпатель.
Фасовки	1кг, 4 кг, 10 кг.



Анықтама	Антисептикалық қоспаларды қолданумен поливинилацетат негізіндегі жоғары сапалы желім.
Арналуы	Ағаш, ДВП, ДСП, фанер, паркет, қағаз, картон, линолеумнен жасалған бұйымдарды желімдеуге арналған.
Қасиеттері	<ul style="list-style-type: none"> - желімдеудің жоғары дәрежесіне ие; - тез кебеді; - ығысуға жоғары беріктілікке ие қатты иілгіш желім жігін түзеді; - қолдануға оңай; - адам мен қоршаған орта үшін қауіпсіз.
Шығыны	Беттің сіңіргіштігіне тәуелді бір қабатқа 60-100 г/м ² .
Жағуға арналған құралдар	Білікше, жаққыш.
Өлшеп орау	0,75 кг, 3,5 кг, 10 кг.



КЛЕЙ

ПВА-801

СТАНДАРТ

Определение	Высококачественный клей на поливинилацетатной основе с применением антисептических добавок.
Назначение	Для склеивания изделий из древесины, ДВП, ДСП, фанеры, паркета, бумаги, картона, линолеума.
Свойства	<ul style="list-style-type: none"> - имеет высокую степень склеивания; - быстро сохнет; - образует эластичный шов с высокой прочностью на сдвиг; - легок в применении; - безопасен для человека и окружающей среды.
Расход	60-100 г/м ² в зависимости от впитываемости поверхности.
Инструменты для нанесения	Кисть, валик.
Фасовки	0,75 кг, 3,5 кг, 10 кг.



Анықтама	Ағаш бойынша отқа қарсы биоқорғаныс.
Арналуы	Жанғыштықты азайту мақсатында ағашты және оның негізіндегі материалдарды сыртқы және терең өңдеуге арналған. «FIRESTOP» отқа қарсы қорғаныс құрамы оттан қорғау тиімділігінің екінші тобына жатады.
Қасиеттері	<ul style="list-style-type: none"> - өрттен және микроағзалардан қорғаудың жоғары тиімділігі; - ағашты боямайды, жаққаннан кейін материалдардың сәндік қасиеттерін өзгертпейді; - иісі жоқ, ағаштың «тыныс алуына» кедергі жасамайды; - кез келген лак-бояу материалдарымен өңделген бетті одан әрі бояуға мүмкіндік береді; - жоғары ену қабілеті; - құрам ағаш бетінен нашар жуылады, атмосфералық әсерлерге төзімді; - иісі жоқ, адам мен қоршаған орта үшін қауіпсіз.
Шығыны	Отқа қарсы қорғаныс тиімділігінің II (екінші) тобына қол жеткізу үшін сұйық құрамның 600 г/м ² мөлшерде шығынын қамтамасыз ету керек.
Жағуға арналған құралдар	Жаққыш, білікше, пистолет-бүріккіш, «батыру»әдісі.
Өлшеп орау	5 л.



ОГНЕБИОЗАЩИТНЫЙ СОСТАВ

FIRESTOP

Определение	Огнебиозащитный состав по дереву.
Назначение	Для внешней и глубокой обработки древесины и материалов на ее основе с целью снижения горючести. Огнезащитный состав «FIRESTOP» относится ко второй группе огнезащитной эффективности.
Свойства	<ul style="list-style-type: none"> - высокая эффективность защиты от огня и микроорганизмов; - не окрашивает древесину, не изменяет декоративные свойства материалов после нанесения; - не имеет запаха, не препятствует «дыханию» древесины; - допускает дальнейшую окраску обработанной поверхности любыми лакокрасочными материалами; - высокая проникающая способность; - состав трудно смывается с поверхности древесины, устойчив к атмосферным воздействиям; - не имеет запаха, безопасен для человека и окружающей среды.
Расход	Для достижения II (второй) группы огнезащитной эффективности необходимо обеспечить расход жидкого состава в количестве 600 г/м ² .
Инструменты для нанесения	Кисть, валик, пистолет-распылитель, метод «погружения».
Фасовки	5 л.



Анықтама	Ағашты сіңдіруге арналған антисептикалық құрал.
Арналуы	Саңырауқұлақтардың, зендердің және ағаштың био бұзушыларының басқа түрлердің пайда болуының алдын алу үшін, сонымен қатар ағаштың ағаш кеміретін жәндіктермен және ағаш көгімен зақымдануына қарсы. Ғимараттардың және құрылыстардың ішкі және сыртқы ағаш беттерін өңдеу үшін ұсынылады (саяжайлар, бақ құрылыстары, қоршаулар, қоймалар, моншалар және т.б.).
Қасиеттері	<ul style="list-style-type: none"> - бес жыл бойы қорғаудың жоғары тиімділігі; - ағашты боямайды, жаққаннан кейін материалдардың сәндік қасиеттерін өзгертпейді, иісі жоқ, ағаштың «тыныс алуына» кедергі жасамайды; - кез келген лак-бояу материалдарымен өңделген бетті одан әрі бояуға мүмкіндік береді; - жоғары өну қабілеті; - құрам нашар жуылады, атмосфералық әсерлерге төзімді; - жаңа буын антисептиктері мен биоцидтер негізінде жасалған; - экологиялық қауіпсіз.
Шығыны	150-250 г/м².
Жағуға арналған құралдар	Білікше, жаққыш, пистолет-бүріккіш, «батыру»әдісі.
Өлшеп орау	5 л.



ГРУНТОВКА ДЛЯ ДРЕВЕСИНЫ

БИОЗАЩИТА

Определение	Антисептическое средство для пропитки древесины.
Назначение	Для предотвращения образования грибков, плесени и других видов биоразрушителей древесины, а также против заражения дерева деревопоражающими насекомыми и древесной синевой. Рекомендуется обрабатывать деревянные поверхности зданий и сооружений внутри и снаружи (дачи, садовые постройки, заборы, склады, бани и т.д).
Свойства	<ul style="list-style-type: none"> - высокая эффективность защиты на пять лет; - не окрашивает древесину, не изменяет декоративные свойства материалов после нанесения, не имеет запаха, не препятствует «дыханию» древесины; - допускает дальнейшую окраску обработанной поверхности любыми лакокрасочными материалами; - высокая проникающая способность; - состав трудновываем, устойчив к атмосферным воздействиям; - изготовлена на основе антисептиков и биоцидов нового поколения; - экологически безопасна.
Расход	150-250 г/м ² .
Инструменты для нанесения	Кисть, валик, пистолет-распылитель, метод «погружения».
Фасовки	5 л.



Анықтама	Төмен температуралар жағдайларында жұмыс істеген кезде бетонға қосылатын аязға қарсы қоспа
Арналуы	Тұтасқұйма бетон және темірбетон конструкцияларды тұрғызған кезде, іргетасты, қабырғаларды, мұнараларды және басқа элементтерді құйған кезде, суық ауа райында бұрынғы жоғары беріктікке қол жеткізген кезде қолданылады.
Қасиеттері	<ul style="list-style-type: none"> - қысқы уақытта жұмыстарды жүргізуге мүмкіндік береді; - ерте қату уақытында бетонның беріктігін арттырады; - аязға төзімділікті арттырады; - бетонның жақсы қалануын жеңілдетеді; - сулауды және цемент дисперсиясының біртектілігін жақсартады; - араласқан судың мөлшерін азайтады; - арматураға агрессивті әсер етпейді; - қоспалардың пайда болуына ықпал етпейді.
Шығыны	Цемент массасынан 1-2%.
Өлшеп орау	6 кг, 12 кг.



ПРОТИВОМОРОЗНАЯ ДОБАВКА ДЛЯ БЕТОНА

БД-30Ф

Определение	Противоморозная добавка к бетону при работе в условиях пониженной температуры.
Назначение	Применяется при возведении монолитных бетонных и железобетонных конструкций, при заливке фундамента, стен, колонн и других элементов при необходимости достижения ранней высокой прочности в холодную погоду.
Свойства	<ul style="list-style-type: none"> - позволяет проводить работы в зимний период; - повышает прочность бетона на ранних сроках схватывания; - увеличивает морозостойкость; - упрощает укладываемость бетона; - улучшает смачивание и равномерность диспергирования цемента; - сокращает количество воды затворения; - не оказывает агрессивное влияние на арматуру; - не способствует образованию высолов.
Расход	1-2% от массы цемента.
Фасовки	6 кг, 12 кг.



Анықтама	Жылыту жүйелеріне арналған қатпайтын жылу тасушы.
Арналуы	Жылыту жүйесіндегі судың қатып қалуының алдын алады. Жылыту үнемі қолданылмайтын (қала сыртындағы үй, саяжай) немесе электрдің және газдың оқыстан сөну тәуекелі бар немесе тұрақты жылыту жоқ жайларда қолдануға ұсынылады.
Қасиеттері	<ul style="list-style-type: none"> - аязға төзімділігі жоғары; - қатып қалған кезде жылу алмасу жүйелері элементтерінің бұзылуын болдырмайды; - жылыту элементтерін коррозиядан және қақтан қорғайды; - тығыздағыштардың еруін немесе ісінуін тудырмайды; - флуоресцентті (ағуды анықтау үшін).
Шығыны	<p>Ерітіндінің оңтайлы концентрациясы көшедегі максималды ықтимал теріс температураға тәуелді.</p> <p>10 л = -50 °С</p> <p>10 л + 2 л су = -35 °С</p> <p>10 л + 3 л су = -30 °С</p> <p>10 л + 4 л су = -20 °С</p> <p>10 л + 5 л су = -15 °С</p>
Өлшеп орау	10 л.



АНТИФРИЗ Ф-50

ДЛЯ РАДИАТОРОВ ОТОПЛЕНИЯ

Определение	Незамерзающий теплоноситель для систем отопления.
Назначение	Предотвращает замерзание воды в отопительной системе. Рекомендуется к использованию в помещениях, где отопление используется не постоянно (загородный дом, дача), либо есть риск спонтанного отключения электричества и газа, либо нет постоянного отопления.
Свойства	<ul style="list-style-type: none"> - обладает высокой морозостойкостью; - исключает разрушение элементов теплообменных систем при замерзании; - предохраняет элементы отопления от коррозии и накипи; - не вызывает растворения или набухания уплотнителей; - флуоресцентный (для обнаружения утечек) .
Расход	<p>Оптимальная концентрация раствора зависит от максимально возможной минусовой температуры на улице</p> <p>10 л = -50 °С</p> <p>10 л + 2 л воды = -35 °С</p> <p>10 л + 3 л воды = -30 °С</p> <p>10 л + 4 л воды = -20 °С</p> <p>10 л + 5 л воды = -15 °С</p>
Фасовки	10 л.



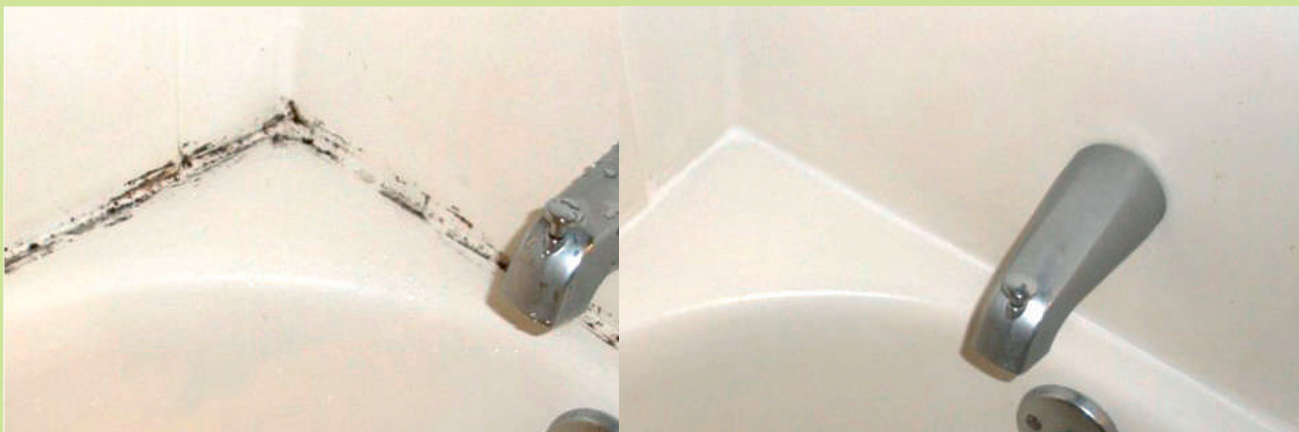
Анықтама	Сыртқы және ішкі құрылыс жұмыстарына арналған, өңделетін минералды бетке су сіңірмейтін, қорғаныс және нығайтқыш қасиеттерді беретін гидрофобизатор.
Арналуы	Әртүрлі минералды кеуекті материалдардың бетін өңдеу үшін: аз күйдірілген керамикалық бұйымдар, құмтас, гипс, бетон, кірпіш. Сонымен қатар сылақты ылғалдан, қоспалардың пайда болуынан және температуралық ауытқулар салдарынан зақымданудан қорғауға арналған.
Қасиеттері	<ul style="list-style-type: none"> - минералды құрылыс материалдары мен құмды нығайтады және гидрофобтандырады; - кірпіш қалауын ылғалдың жоғары мөлшерінен қорғайды; - енудің жоғары тереңдігі және тез кебу; - бу өткізетін түссіз қабатты түзеді; - сілтілі ортаға төзімді; - бетте тұздардың пайда болуын біршама азайтады; - табиғи тасты қалпына келтіру және қорғау үшін қолданылуы мүмкін; - жабынның қызмет ету мерзімі (қайта өңдеуге дейін) 5-10 жыл.
Шығыны	Беттің сіңіргіштігіне тәуелді 150-350 мл./м ² .
Өлшеп орау	5 л.



ГИДРОФОБИЗАТОР

AKVA STOP

Определение	Гидрофобизатор строительный для наружных и внутренних работ, придающий обрабатываемой минеральной поверхности водоотталкивающие, защитные и укрепляющие свойства.
Назначение	Для поверхностной обработки различных минеральных пористых материалов: керамических изделий низкого обжига, песчаников, гипса, бетона, кирпича. Так же для защиты от увлажнения, образования высолов и повреждений штукатурки из-за температурных расширений.
Свойства	<ul style="list-style-type: none">- укрепляет и гидрофобизирует минеральные строительные материалы и песок;- защищает кирпичную кладку от повышения содержания влаги;- высокая глубина проникновения и быстрое высыхание;- образует паропроницаемый бесцветный слой;- устойчив к щелочной среде;- значительно снижает образование высолов на поверхности;- может быть использован для реставрации и защиты натурального камня;- срок службы покрытия (до повторной обработки) 5-10 лет.
Расход	150-350 мл./м ² . в зависимости от впитываемости поверхности.
Фасовки	5 л.



Анықтама	Зеңге қарсы құрал концентраты.
Арналуы	Әсіресе, ылғалдың қарқынды әсеріне бейім сыртқы және ішкі құрылыс элементтерінде: ғимараттардың қасбеттері, киім жуу, асүй, ванна, сауна және т.б. қабырғалары, төбелері және өдендерінде органикалық текті қақтарды жоюға арналған (зең, көк, өскіндер, балдырлар, көк, мүк). Құрылыс пен жөндеудің барлық кезеңдерінде қолдану ұсынылады.
Қасиеттері	<ul style="list-style-type: none"> - көкке қарсы қорғаныстың жоғары тиімділігі; - жаққаннан кейін материалдардың сәндік қасиеттерін өзгертпейді; - кез келген лак-бояу материалдарымен өңделген бетті одан әрі бояуға мүмкіндік береді; - жоғары ену қабілеті; - иісі жоқ, экологиялық қауіпсіз.
Шығыны	Негіздің сіңіргіштің деңгейіне және микроағзалармен зақымдану дәрежесіне тәуелді.
Жағуға арналған құралдар	Білікше, жаққыш, пистолет-бүріккіш.
Өлшеп орау	0,5 л.



ПРОТИВОГРИБКОВЫЙ ПРЕПАРАТ

АНТИПЛЕСЕНЬ

Определение	Концентрат противогрибкового средства.
Назначение	Для устранения налетов органического происхождения (грибок, плесень, поросли, водоросли, синева, мох) особенно на наружных и внутренних строительных элементах, подверженных интенсивному воздействию влаги: фасады зданий, стены, потолки и полы в прачечных, кухнях, ваннах, саунах и др. Рекомендуется применять на всех стадиях строительства и ремонта.
Свойства	<ul style="list-style-type: none">- высокая эффективность защиты от плесени;- не изменяет декоративные свойства материалов после нанесения;- допускает дальнейшую окраску обработанной поверхности любыми лакокрасочными материалами;- высокая проникающая способность;- не имеет запаха, экологически безопасна.
Расход	Зависит от уровня поглощаемости основания и степени поражения микроорганизмами.
Инструменты для нанесения	Кисть, валик, пистолет-распылитель.
Фасовки	0,5 л.



Анықтама	Металл беттерді және бұйымдарды өңдеуге арналған химиялық ерітінді.
Арналуы	Тотты кетіруге және металл конструкцияларды, құбырларды, металлопрокатты, арматураны лак-бояу материалдарын кейін жағу немесе бетондау алдында қорғауға арналған.
Қасиеттері	<ul style="list-style-type: none"> - тот қабатына терең еніп, оны жояды; - кейін бояғаннан кейін үлдір астындағы коррозияның пайда болуына кедергі жасайды; - металл бетінде қорғаныс фосфатты қабықша түзеді; - сақтау кезінде өңделген беттерді қорғауды қамтамасыз етеді; - бетті тазартады және майсыздандырады; - бетке лак-бояу материалдардың адгезиясын арттырады.
Шығыны	Металдың зақымдану дәрежесіне тәуелді 120-150 мл/м².
Өлшеп орау	0,5 л.



ПРЕОБРАЗОВАТЕЛЬ РЖАВЧИНЫ

Определение	Химический раствор для обработки металлических поверхностей и изделий.
Назначение	Для удаления ржавчины и защиты от коррозии металлических конструкций, труб, металлопроката, арматуры перед последующим нанесением лакокрасочных материалов или бетонированием.
Свойства	<ul style="list-style-type: none">- глубоко проникает в слой ржавчины и удаляет ее;- препятствует возникновению подпленочной коррозии после последующей покраски- образует защитную фосфатную пленку на поверхности металла;- обеспечивает защиту обработанных поверхностей при хранении;- очищает и обезжиривает поверхность;- повышает адгезию лакокрасочных материалов к поверхности .
Расход	120-150 мл/м ² в зависимости от степени поражения металла
Фасовки	0,5 л.



Анықтама	Ағаш пен бұталардың діңдерін бояуға арналған ақ күңгірт қауіпсіз бояу.
Арналуы	Жеміс және сәндік ағаштардың, жидектердің және сәндік бұталардың, жүзімнің діңдерін қорғауға арналған.
Қасиеттері	<ul style="list-style-type: none"> - ағаштарды аурулардан, күнге күйіп қалудан және үсік шалудан сақтайды; - қысқа төзімділікті арттырады; - ауру тудыратын микроағзаларды жояды; - бу өткізгіш дем алатын жабынды түзеді; - экологиялық таза, 100% биологиялық ыдырайтын өнім; - өсімдіктерге сәндік көрініс береді.
Шығыны	Діңнің кеуектілігіне тәуелді 150-250 г/м ² .
Жағуға арналған құралдар	Білікше, жаққыш, пистолет-бүріккіш.
Өлшеп орау	4 кг, 15кг.



АКРИЛОВАЯ ВОДНО-ДИСПЕРСИОННАЯ
САДОВАЯ КРАСКА

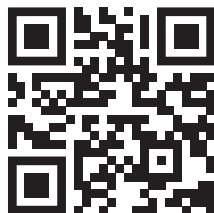
БЕЛЫЙ САД

Определение	Белая матовая безопасная краска для окрашивания стволов деревьев и кустарников.
Назначение	Для защиты стволов плодовых и декоративных деревьев, ягодных и декоративных кустарников, винограда.
Свойства	<ul style="list-style-type: none">- предохраняет деревья от болезней, солнечных ожогов и морозбоин;- повышает зимостойкость;- уничтожает болезнетворные микроорганизмы;- образует паропроницаемое дышащее покрытие;- экологически чистый, 100% биоразлагаемый продукт;- придает растениям декоративный вид.
Расход	150-250 г/м ² в зависимости от пористости коры.
Инструменты для нанесения	Валик, кисть, пистолет-распылитель.
Фасовки	4 кг, 15кг.

Наши контакты

**Республика Казахстан,
050061, г. Алматы, пр. Рыскулова, 101,
тел.: 8 (727) 253-05-03, 253-05-64,
тел/факс: 8 (727) 253-04-70, 253-03-23
e-mail: info.bd.kz@mail.ru
www.bdkz.kz**

**Головной офис фирмы:
Иран, г. Машхад, ул. Вахдат 4, д. 70
тел.: + 989 15 116 23 79**





Каталог продукции «Белый Дом»